

VADEMECUM 2026



www.hidrotelial.com



H I D R O T E L I A L

Más natural, más activo, más beneficioso para tu piel.

En los últimos años se ha reflejado un interés creciente por los cosméticos naturales.

Hidrotelial quiere satisfacer a los consumidores más exigentes y apuesta por formulaciones con un mayor contenido en ingredientes naturales* y aquellos activos destinados a obtener el máximo beneficio para la piel.

0%

*Aceites minerales,
Siliconas,
Parabenos,
Fenoxietanol,
Ftalatos, PEG's,
Alérgenos del perfume,
Ingredientes de origen animal.*



***Ingredientes naturales:**

Ingredientes cosméticos obtenidos solo de plantas, animales, microorganismos o minerales, incluidos los obtenidos de estos materiales por:

- procesos físicos (molienda, secado, destilación, etc.),
- reacciones de fermentación que ocurren en la naturaleza y conducen a moléculas que ocurren en la naturaleza.
- otros procedimientos de preparación, incluidos los tradicionales (p.e. la extracción con disolventes) sin modificación química intencional

Los ingredientes obtenidos de los combustibles fósiles están excluidos de la definición.

GLOBAL LÍNEA PRE-AGING



CREMA HIDRONUTRITIVA ANTIEDAD

INDICACIONES

Crema capaz de combatir la deshidratación y estimular el sistema de reparación natural de la piel. Favorece la corrección de las arrugas y líneas de expresión y aporta una agradable sensación de confort y elasticidad en la piel.

CONSEJOS DE USO

Aplicar sobre el rostro, cuello y escote de manera uniforme hasta su perfecta absorción. Evitar el contacto con los ojos.

INGREDIENTES ACTIVOS:

Ácido Hialurónico, SymGlucan®, Aceite de Argán, Manteca de Karité, Aceite de Babasú.



C.N.195767.2
50 ml.

SERUM ULTRAHIDRATANTE REGENERADOR

INDICACIONES

Sérum que proporciona una intensa hidratación, favorece la reparación de la barrera cutánea y estimula la migración de los queratinocitos. La piel se rehidrata, recupera su elasticidad y atenúa las arrugas y líneas de expresión.

CONSEJOS DE USO

Aplicar 3-4 gotas sobre rostro, cuello y escote, posteriormente aplicar Globalcream Crema Hidronutritiva Antiedad para completar el cuidado facial.

INGREDIENTES ACTIVOS:

Ácido Hialurónico, Aquaxtrem™, SymGlucan®, Aceite de pepitas de uva, Hidroviton® Plus.



C.N.198478.4
30 ml.



Línea pro-edad para el cuidado facial formulada con retinol y ácido hialurónico diseñada para prevenir y tratar la aparición temprana de los signos de la edad, reduciendo arrugas y líneas de expresión, unificando el tono y mejorando la firmeza de la piel.

CREMA CONTORNO DE OJOS CORRECTORA

INDICACIONES

Crema formulada con retinol encapsulado y ácido hialurónico que reduce las arrugas más profundas y reduce las ojeras y los signos de fatiga ocular.

CONSEJOS DE USO

Aplicar en la zona periocular durante el día (con protección solar) o por la noche dando ligeros golpecitos con las yemas de los dedos hasta su perfecta absorción.

INGREDIENTES ACTIVOS:

Retinol Encapsulado, Ácido Hialurónico, Cafeína, Aceite de Argán, Aceite de Babasú



15 ml.
0,6 Fl. Oz.

CREMA FACIAL CORRECTORA

INDICACIONES

Crema formulada con retinol encapsulado y ácido hialurónico que actúan sinérgicamente para intensificar la hidratación, mejorar la firmeza y reducir las arrugas profundas.

CONSEJOS DE USO

Aplicar sobre el rostro por la mañana (con protección solar) o por la noche hasta su perfecta absorción. Evitar contacto visual.

INGREDIENTES ACTIVOS:

Retinol Encapsulado, Ácido Hialurónico, Aceite de Babasú, Aceite de Argán, Manteca de Karité, Niacinamida.



50 ml.
1,7 Fl. Oz.

SERUM FACIAL CORRECTOR

INDICACIONES

Crema formulada con retinol encapsulado y ácido hialurónico que actúan sinérgicamente para intensificar la hidratación, mejorar la firmeza y reducir las arrugas profundas.

CONSEJOS DE USO

Aplicar sobre el rostro por la mañana (con protección solar) o por la noche hasta su perfecta absorción. Evitar contacto visual.

INGREDIENTES ACTIVOS:

Retinol Encapsulado, Ácido Hialurónico, Aceite de Babasú, Aceite de Argán, Manteca de Karité, Niacinamida.



30 ml.
1,0 Fl. Oz.



Hidratia es una línea facial que proporciona hidratación de doble acción, a corto y a largo plazo, gracias a la acción conjunta de activos como el Ácido hialurónico y el Fucocert®, presentes en los tres fluidos

FLUIDO FACIAL HIDRATANTE

PIEL NORMAL/MIXTA

SPF15 (UVA)+UVB+IR

INDICACIONES

Fluido facial destinado a restaurar la hidratación de la piel normal/mixta y protegerla frente a las radiaciones solares, evitando así el envejecimiento prematuro.

CONSEJOS DE UTILIZACIÓN

Aplicar cada mañana sobre cara y cuello tras la limpieza facial. Evitar el contacto con los ojos.

INGREDIENTES ACTIVOS:

Fucocert®, Ácido hialurónico, Chía, Avena, Aceite de Babasú, Alantoína, Aceite de almendras dulces.



50 ml
C.N.151568.1

FLUIDO FACIAL HIDRATANTE

PIEL GRASA

SPF15 (UVA)+UVB+IR

INDICACIONES

Fluido facial indicado para la hidratación de la piel grasa, formulado con activos seborreguladores que consiguen atenuar los brillos y matificar el rostro.

CONSEJOS DE UTILIZACIÓN

Aplicar cada mañana sobre cara y cuello tras la limpieza facial. Evitar el contacto con los ojos.

INGREDIENTES ACTIVOS:

Fucocert®, Ácido hialurónico, Acnacidol®, Cafeína, Té verde, Alantoína, Chía, Avena, Aceite de Babasú.



50 ml
C.N.151567.4

FLUIDO FACIAL HIDRATANTE

PIEL SECA

SPF15 (UVA)+UVB+IR

INDICACIONES

Fluido facial especialmente indicado para la hidratación, nutrición y protección de la piel seca, muy seca o deshidratada. Restaura el manto hidrolipídico, potenciando su función barrera y devolviendo a la piel la sensación de confort y bienestar.

CONSEJOS DE UTILIZACIÓN

Aplicar cada mañana sobre cara y cuello tras la limpieza facial. Evitar el contacto con los ojos.

INGREDIENTES ACTIVOS:

Fucocert®, Ácido hialurónico, Chía, Avena, Aceite de Babasú, Aceite de Argán, Aceite de Aguacate.



C.N.151569.8
50 ml.

CONTORNO DE OJOS ANTIFATIGA

INDICACIONES

Contorno de ojos de textura crema gel indicado para obtener una máxima hidratación y reducir los signos de fatiga y cansancio en la mirada.

CONSEJOS DE UTILIZACIÓN

Aplicar mañana y noche en la zona periorcular realizando suaves golpes con la yema de los dedos.

INGREDIENTES ACTIVOS:

Ácido hialurónico, Asparlyne®, Adipoless®, Arginina, Castaño de Indias, Cafeína, Sepitonic™.



C.N.206612.0
15 ml.



GEL LIMPIADOR DESMAQUILLANTE

Cara y Ojos

INDICACIONES

Limpia, desmaquilla y reequilibra la hidratación del rostro, recuperando su frescura y suavidad. Indicado para todo tipo de piel, incluso las más sensibles, gracias a sus activos calmantes y tensioactivos suaves (libres de sulfatos).

CONSEJOS DE UTILIZACIÓN

Aplicar sobre la piel, previamente humedecida, realizando movimientos circulares. Aclarar con abundante agua.

INGREDIENTES ACTIVOS:

Fucocert®, Caléndula, Alga Laminaria, Hamamelis.



200 ml.
C.N.191917.5

SOLUCIÓN FITOMICELAR

**Limpia, Calma
y Desmaquilla**

INDICACIONES

Solución micelar formulada con tensioactivos suaves (libre de sulfatos) y extractos vegetales.

Limpia, calma, purifica e hidrata la piel sensible, irritada o intolerante, con impurezas y restos de maquillaje o suciedad.

CONSEJOS DE UTILIZACIÓN

Impregnar un algodón y aplicarlo sobre el rostro, ejerciendo la presión adecuada para una limpieza óptima.

Apta para todo tipo de piel.

Evitar el contacto con los ojos.



200 ml.
C.N.168239.0

INGREDIENTES ACTIVOS:

Caléndula, Hamamelis, Helicriso, Camomila.

DESMAQUILLANTE BIFÁSICO

Ojos y Labios

INDICACIONES

Solución bifásica especialmente formulada para limpiar y desmaquillar ojos y labios. Hidrata, calma y elimina los restos de maquillaje, incluso el de larga duración y resistente al agua.

CONSEJOS DE UTILIZACIÓN

Agitar bien para mezclar las dos fases, impregnar un algodón y aplicar sobre ojos y/o labios.

No requiere aclarado.



150 ml.
C.N.181153.0

INGREDIENTES ACTIVOS:

Bisabolol, Aceite de Sésamo, Regaliz y Jengibre.



SÉRUM ANTIOX

INDICACIONES

Sérum de alta penetración gracias a sus activos encapsulados, Vitamina C y Ácido Ferúlico, que realiza una potente acción antioxidante. Previene el envejecimiento prematuro, favorece una piel firme y elástica y ayuda a la unificación del tono, devolviendo la luminosidad y vitalidad a la piel.

CONSEJOS DE USO

Aplicar 2-3 gotas sobre el rostro hasta su perfecta absorción. Evitar el contacto con los ojos.

INGREDIENTES ACTIVOS:

Ácido Ferúlico, Vitamina C encapsulada, Vitamina E.



VITAMINA
C 30%
encapsulada

30 ml.

C.N.205343.4

EMULSIÓN HIDRATANTE ILUMINADORA

INDICACIONES

Emulsión de textura ligera y fácil absorción indicado para **todo tipo de piel**.

Proporciona una intensa hidratación y acción antioxidante frente a los radicales libres. Ilumina y unifica el tono de la piel apagada, fatigada o desvitalizada, y actúa sobre las primeras arrugas.

CONSEJOS DE UTILIZACIÓN

Aplicar uniformemente sobre el rostro hasta su perfecta absorción.

Evitar el contacto con los ojos.

Para potenciar su efecto, aplicar previamente Hidratia Vita-C Serum Antiox.

INGREDIENTES ACTIVOS:

Ácido Hialurónico, Fucocert®, Vitamina C, Aceite de Uva.



50 ml.

C.N.151570.4

CREMA CONTORNO DE OJOS

INDICACIONES

Crema gel formulada con Vitamina C encapsulada y con potente acción antioxidante. Actúa frente a las ojeras, bolsas y líneas de expresión, devolviendo la energía y luminosidad a la mirada.

CONSEJOS DE UTILIZACIÓN

Aplicar en la zona periocular realizando suaves golpes con la yema de los dedos hasta su perfecta absorción.

INGREDIENTES ACTIVOS:

Ácido Hialurónico, Vitamina C encapsulada, Resveratrol, Cafeína, Aceite de Argán, Manteca de Karité.



15 ml.

HIDRATIA LÍNEA FACIAL HIDRATANTE VITA-C



LOCIÓN CORPORAL ILUMINADORA

INDICACIONES

Loción corporal enriquecida con vitamina C que favorece la hidratación, mejora la elasticidad y proporciona una piel luminosa. Su textura ligera la convierte en el aliado perfecto para el cuidado diario, aportando un tacto sedoso y un aspecto radiante a la piel.

CONSEJOS DE UTILIZACIÓN

Aplicar realizando un suave masaje hasta su perfecta absorción. Evitar el contacto con los ojos.

INGREDIENTES ACTIVOS:

Aceite de Granada, Manteca de Karité, Vitamina C, Aceite de semilla de Uva.



500 ml.

DEPIGEN LÍNEA DESPIGMENTANTE



DEPIGEN FLUIDO DESPIGMENTANTE ILUMINADOR

SPF50+ (UVA)+UVB+IR

INDICACIONES

Indicado para aclarar y atenuar manchas cutáneas, a la vez que realiza una acción antioxidante e hidratante mejorando la función barrera.

Su fórmula libre de AHA*, con activos que regulan la formación de la melanina, y el Factor de Protección Solar 50+ permite su utilización durante todo el año.

CONSEJOS DE UTILIZACIÓN

Aplicar una o dos veces al día hasta su completa absorción. No utilizar en mucosas o heridas abiertas.

*Alfahidroxiácidos

INGREDIENTES ACTIVOS:

Lumisphere, Neurolight. 61 G, Extracto de regaliz, Fucocert®.



50 ml.
C.N.167609.2





HIDRATACIÓN Y REPARACIÓN

LOCIÓN CORPORAL

Cuidado corporal de la piel atópica y sensible del bebé. La piel recupera su hidratación y aumenta su elasticidad.

Reduce la irritación y picor propios de este tipo de piel, minimizando el rascado y el riesgo de posibles infecciones secundarias.



500 ml.
C.N.174035.9

PASTA AL AGUA

Previene y repara las irritaciones del culito del bebé, causadas por el roce del pañal y la humedad.

La delicada piel del bebé queda protegida de las sustancias responsables de la irritación, disminuye la humedad, suaviza y regenera la piel de la zona del pañal.



100 ml.
C.N.174019.9

CREMA FACIAL

Cuidado facial de la piel sensible y atópica del bebé. Restaura la función barrera y calma los síntomas asociados a este tipo de piel.

La piel facial del bebé exige especial atención ya que es una zona expuesta a las agresiones externas, tales como frío, viento o sequedad, que favorecen la aparición de brotes.



50 ml.
C.N.174038.0



50 ml.
C.N.189722.0



CONSEJOS DE UTILIZACIÓN:

Aplicar diariamente realizando un ligero masaje hasta su perfecta absorción. Evitar el contacto con mucosas o heridas abiertas.

INGREDIENTES ACTIVOS:

Aceite de Macadamia, SymRepair®, Boswellia, Zanthalene®, Caléndula, Manteca de Karité, Alantoína.

CONSEJOS DE UTILIZACIÓN:

Aplicar una capa abundante sobre la piel del culito del bebé, perfectamente limpia y seca, en cada cambio de pañal.

INGREDIENTES ACTIVOS:

Óxido de Zn, Aceite de Macadamia, Aloe, Manteca de Murumuru, Boswellia, Calendula, Tepezcohuite, SymRelief®, Alantoína, Pantenol, Vitamina E.

CONSEJOS DE UTILIZACIÓN:

Aplicar diariamente sobre cara y cuello realizando un suave masaje hasta su perfecta absorción. Evitar el contacto con los ojos.

INGREDIENTES ACTIVOS:

Aceite de Macadamia, Caléndula, Boswellia, SymRepair®, Rhamnosoft®, Manteca de karité, Pantenol, SymRelief®, Vitamina E.



HIDRATACIÓN Y REPARACIÓN

CREMA INTENSIVA REPARADORA

INDICACIONES

Cuidado intensivo de la piel del bebé o niño especialmente indicado para los periodos de brote de la piel con tendencia atópica. Hidrata, nutre, alivia la irritación y reduce la necesidad de rascado.

CONSEJOS DE USO

Aplicar sobre cualquier área corporal afectada por el brote, tantas veces sea necesario. Evitar el contacto con los ojos.

INGREDIENTES ACTIVOS:

CM-Glucan Forte, Aceite de Macadamia, Manteca de Murumuru, Manteca de Karité, Caléndula, SymRelief®, Pantenol, Alantoína.



50 ml.
C.N.187665.2

ROLL-ON REFRESCANTE

Repara, alivia y tonifica

INDICACIONES

Calma, tonifica y mejora las consecuencias de los golpes, proporcionando una agradable sensación de alivio y suavidad en la piel.

CONSEJOS DE UTILIZACIÓN

Aplicar de forma circular sobre la zona deseada tantas veces como sea necesario.

Apto para niños a partir de 1 año. No utilizar sobre heridas abiertas.

INGREDIENTES ACTIVOS:

Árnica, Harpagofito, Helicriso, Boswellia, Caléndula, Frescolat®.



14 ml.
C.N.172102.0





HIGIENE CORPORAL

GEL CHAMPÚ

INDICACIONES

Limpia preservando el pH de la piel y evitando la irritación gracias a sus tensioactivos suaves*. **LIBRE DE SULFATOS.**

Restaura la función barrera y calma el picor de la piel sensible y atópica.

* Cocamidopropyl Betaine, Decyl Glucoside, Coco Glucoside, Glyceryl Oleate, Hydroxypropylsulfonate, Sodium Laurylglucosides

CONSEJOS DE UTILIZACIÓN

Aplicar sobre el cuerpo y cabello húmedo realizando un suave masaje.

Aclarar con abundante agua.

Evitar el contacto con los ojos.

Conservar en frío para potenciar el efecto descongestionante y tonificante.

INGREDIENTES ACTIVOS:

Caléndula, Melocotón, Camomila



500 ml
C.N.174036.6

CHAMPÚ COSTRA LÁCTEA

INDICACIONES

■ Champú suave que previene y facilita la eliminación de la costra láctea del cuero cabelludo del bebé. **LIBRE DE SULFATOS.**

■ Calma y suaviza su delicada piel y el cabello queda hidratado, brillante y con un agradable perfume.

CONSEJOS DE UTILIZACIÓN

■ Aplicar sobre el cabello mojado realizando un suave masaje, dejar actuar unos minutos y aclarar con abundante agua.

■ Evitar el contacto con los ojos.

INGREDIENTES ACTIVOS:

Fluidipure®, Ácido salicílico, Caléndula, Melocotón, Camomila.



200 ml.
C.N.177029.5

ACONDICIONADOR BIFÁSICO DESENRREDANTE

INDICACIONES

Acondicionador capilar bifásico indicado para hidratar y facilitar el peinado de los más pequeños, evitando los molestos tirones. Su contenido en aceite de árbol del té, vinagre de quassia y aceite de andiroba le proporciona un efecto preventivo para la protección capilar infantil.

CONSEJOS DE UTILIZACIÓN

Agitar para mezclar las dos fases, pulverizar sobre el cabello húmedo y proceder al peinado. No requiere aclarado. Evitar el contacto con los ojos.

INGREDIENTES ACTIVOS: Keracyn™, Aceite de Árbol del Té, Aceite de Andiroba.



200 ml.
C.N.193491.8



HIGIENE CORPORAL

DESODORANTE NATURAL SPRAY

Axilas y Pies



INDICACIONES

Desodorante especialmente formulado para el uso infantil.

LIBRE DE SALES DE ALUMINIO Y ALCOHOL.

Contiene extractos vegetales que neutralizan el olor de forma eficaz y prolongada, y la piel queda suave y protegida. Ideal para el neceser del colegio, deporte o en excursiones.

CONSEJOS DE UTILIZACIÓN

Aplicar después de la higiene diaria sobre axilas y/o pies. Evitar el contacto con los ojos.

INGREDIENTES ACTIVOS:

Aloe vera, Poliplant purificante®, SymDeo®, Caléndula, Pantenol, SymRelief®, Alantoína.



75 ml.
C.N.187884.7

PROTECCIÓN

FOTOPROTECTOR MINERAL SPF 50+

(UVA)+UVB+IR

INDICACIONES

Protector solar formulado únicamente con filtros físicos, que aportan la protección adecuada para las pieles sensibles y atópicas.

Proporciona una piel hidratada y flexible con una protección segura y eficaz, adecuada para los más pequeños.

CONSEJOS DE UTILIZACIÓN

Aplicar uniformemente sobre cara y cuerpo hasta su perfecta absorción.

Repetir frecuentemente y después de cada baño. Evitar el contacto con los ojos.

INGREDIENTES ACTIVOS:

Aceite de Macadamia, Aceite de Jojoba, Boswellia, SymRepair®, Aceite de Babasú.



100 ml.
C.N.174039.7





JABÓN DE MANOS HIDRATANTE HIGIENIZANTE

- **Mango y Coco**
- **Granada y Vainilla**

INDICACIONES

Jabón formulado con glicerina, extracto de melocotón y caléndula que restaura la función barrera protegiendo frente a la deshidratación. Además sus extractos antisépticos (salvia, tomillo, romero y hamamelis) potencian su acción higienizante.

- Limpia delicadamente respetando el pH de la piel.
- Hidrata y nutre la piel.
- Proporciona un tacto sedoso y un agradable perfume en tus manos.

CONSEJOS DE UTILIZACIÓN

Aplicar sobre las manos húmedas, masajear durante unos segundos y aclarar con abundante agua. Evitar el contacto con los ojos.

INGREDIENTES ACTIVOS:

Glicerina, Melocotón, Caléndula, Salvia, Tomillo, Romero, Hamamelis.



500 ml.
C.N.199278.9

500 ml.
C.N.199237.6



CUIDADO CORPORAL

GEL DE BAÑO EMOLIENTE Piel Seca, Sensible y Atópica

INDICACIONES

Gel de baño con alto poder hidratante y nutritivo especialmente indicado para piel seca, sensible o atópica. Su fórmula con tensoactivos suaves evita la deshidratación y posible irritación de la piel.

LIBRE DE SULFATOS.

CONSEJOS DE UTILIZACIÓN

Aplicar sobre la piel previamente humedecida, aclarar con abundante agua y secar sin frotar. Evitar el contacto con los ojos.

INGREDIENTES ACTIVOS:

Aceite de Argán, Caléndula, Aceite de Macadamia, Chia.



500 ml.
C.N.171668.2



Aceite de Argán

CUIDADO CORPORAL



FLUIDO CORPORAL Piel Muy Seca y Atópica

INDICACIONES

Cuidado específico para la piel muy seca y atópica. Devuelve a la epidermis el nivel de hidratación y nutrición natural, repara las lesiones cutáneas y alivia el prurito característico de este tipo de piel.

CONSEJOS DE UTILIZACIÓN

Aplicar una o dos veces al día realizando un suave masaje hasta su perfecta absorción, evitando mucosas o heridas abiertas.

Complementar su acción con el Gel de Baño Emoliente Piel Seca, Sensible y Atópica.

INGREDIENTES ACTIVOS:

Aceite de Macadamia, Aceite de Jojoba, Manteca de Karité, Boswellia, Hiperico, Alantoína, Caléndula, Rhamnosoft®.



500 ml.
C.N.171671.2

LOCIÓN CORPORAL Piel Seca y Sensible

INDICACIONES

Loción especialmente formulada para la piel seca, con apariencia frágil y tendencia al eritema y prurito. Su combinación de activos hidratantes, nutritivos, calmantes y antioxidantes la convierten en el aliado perfecto de las pieles sensibles, devolviéndoles la elasticidad, suavidad y sensación de

CONSEJOS DE UTILIZACIÓN

Aplicar una o dos veces al día, realizando un suave masaje hasta su perfecta absorción, evitando mucosas o heridas abiertas. Complementar su acción con el Gel de Baño Emoliente Piel Seca, Sensible y Atópica.

INGREDIENTES ACTIVOS:

Urea, Aceite de Argán, Aceite de Aguacate, Caléndula, Alantoína, Manteca de Karité, SymCalmin®.



500 ml.
C.N.171670.5

LIPOREDUCTOR REAFIRMANTE Efecto Calor

INDICACIONES

Crema de textura ligera que favorece la eliminación de los depósitos de grasa, reduce la piel de naranja y mejora la elasticidad, obteniendo una piel más firme y lisa.

CONSEJOS DE UTILIZACIÓN

Aplicar mediante masajes circulares, en sentido ascendente en muslos y caderas, hasta su perfecta absorción.

Como consecuencia de los activos rubefacientes y el masaje realizado la piel puede aparecer de color rojo tras su aplicación. Lavarse las manos tras su utilización. Evitar el contacto con los ojos.

INGREDIENTES ACTIVOS:

Celutrat, Termogen, Cafeína, Fucus, Centella Asiática, Castaño de Indias.



200 ml.
C.N.156741.3

GEL EXFOLIANTE Facial y Corporal

INDICACIONES

Gel formulado con arena de Bora Bora que ayuda a eliminar las células muertas e impurezas de la piel, facilitando la renovación celular. Proporciona una piel limpia y suave y favorece la acción de posteriores tratamientos (hidratantes, anticelulíticos, autobronceadores...).

CONSEJOS DE UTILIZACIÓN

Aplicar sobre la piel húmeda realizando masajes circulares. Insistir en la zona T para su uso facial, y en las zonas más ásperas y rugosas como rodillas, codos o talones para su uso corporal.

Aclarar con abundante agua. Utilizar una o dos veces a la semana. Evitar el contacto con los ojos.

INGREDIENTES ACTIVOS:

Arena de Bora Bora, Jugo de aloe, Ginkgo, Alantoína.



200 ml.
C.N.206611.3

ALOE VERA



greenpure

INDICACIONES

Regenera, hidrata y protege la piel alterada por exposiciones prolongadas al sol o irritaciones de diversa causa.

CONSEJOS DE UTILIZACIÓN

Aplicar de manera uniforme sobre la zona deseada tantas veces como sea necesario. Se absorbe inmediatamente sin dejar residuos grasos y aportando una agradable sensación de bienestar en la piel. Evitar el contacto con los ojos.

INGREDIENTES ACTIVOS:

Aloe vera 99%



300 ml.
C.N.323281.4

greencalm *Emergency Spray*

INDICACIONES

Spray de emergencia formulado con un alto contenido en aloe vera y activos reparadores, calmantes y antisépticos que favorecen la regeneración y alivio del picor de la piel irritada o sensibilizada por diferentes factores: exposiciones solares, alergias cutáneas, quemaduras, erupciones cutáneas...

CONSEJOS DE UTILIZACIÓN

Pulverizar sobre la zona deseada tantas veces como sea necesario. Evitar el contacto con los ojos.

INGREDIENTES ACTIVOS:

Aloe vera, Rhamnosoft®, Caléndula, Symglucan®, Poliplant Purificante®, Hamamelis.



200 ml. / 50 ml.
C.N.183122.4

greenpik *Spray*

INDICACIONES

Hidrata y regenera la piel alterada o irritada por diversas causas. Además, su contenido en aceites de Citronella, Andiroba, Clavo, Neem y Albahaca le confiere una función secundaria de protección frente a los mosquitos o cualquier otro tipo de insecto.

CONSEJOS DE UTILIZACIÓN

Aplicar de manera uniforme sobre la zona deseada tantas veces como sea necesario. Se absorbe inmediatamente sin dejar residuos grasos y aportando una agradable sensación de bienestar en la piel. Evitar el contacto con los ojos.

INGREDIENTES ACTIVOS:

Aloe Vera, Aceite de Citronela, Aceite de Clavo, Aceite de Neem, Aceite de Andiroba, Aceite de Albahaca.



200 ml.
C.N.198600.9

greenpost *Roll on*

INDICACIONES

Emulsión de textura ligera que alivia la piel irritada por contacto de insectos o plantas. Formulado con activos naturales antiirritantes y antipruriginosos proporciona una agradable sensación de frescor y bienestar en la piel, calmando el

CONSEJOS DE UTILIZACIÓN

Aplicar deslizando la bola sobre la zona deseada, tantas veces como sea necesario. Evitar el contacto con los

INGREDIENTES ACTIVOS:

Aloe vera, Zanthalene, Boswellia, Frescolat, Calamina, SymCalmin.



14 ml.
C.N.193984.5



CREMA GEL DEFATIGANTE

INDICACIONES

Hidrata, tonifica y alivia las piernas cansadas o con sensación de pesadez.

CONSEJOS DE UTILIZACIÓN

- Aplicar realizando un masaje en sentido ascendente, desde los tobillos hasta los muslos.
- Conservar en frío para conseguir un mayor efecto tonificante y refrescante.
- No aplicar sobre mucosas o heridas abiertas.

INGREDIENTES ACTIVOS:

Arginina, Ginkgo, Vid roja, Castaño de Indias, Hamamelis, Rusco, Aloe vera, Legactif®.

NUEVA TEXTURA



200 ml.
C.N.150424.1

SPRAY DEFATIGANTE REFRESCANTE

Piernas y Pies



360°
pulveriza en cualquier posición

INDICACIONES

Hidrata, tonifica, calma y refresca las piernas y pies cansados, proporcionando una agradable sensación de descanso y bienestar. Está formulado por extractos vegetales ricos en flavonoides que actúan de forma sinérgica en el alivio de la fatiga, y mentol que aporta el efecto de frescor inmediato.

CONSEJOS DE UTILIZACIÓN

Pulverizar sobre piernas y/o pies y extender en sentido ascendente. Evitar el contacto con los ojos.

INGREDIENTES ACTIVOS:

Poliplant Antifatiga®, Ginkgo biloba, Aloe vera, Centella asiática, Legactif™, Mentol.



200 ml.
C.N.188917.1

COMPLEMENTO ALIMENTICIO

INDICACIONES: Contribuye a la formación de colágeno para el normal funcionamiento de los vasos sanguíneos.

DOSIS RECOMENDADA Y MODO DE EMPLEO:

1 cápsula/día preferiblemente antes del desayuno.

INGREDIENTES ACTIVOS:

Ingrediente	Por dosis	%VRN*	Ingrediente	Por dosis
Vitamina C	80 mg	100%	Ginkgo biloba	50 mg
Aesculus hippocastanum	100 mg		Glicósidos de flavonoides	12 mg
Aescina	18 mg		Lactonas terpénicas	4 mg
Ruscus aculeatus	100 mg		Hamamelis virginiana L.	50 mg
Ruscogenina	3 mg		Hamamelitanina	4 mg
Vitis vinifera	75 mg		Citrus aurantium L.	100 mg
Polifenoles / Polifenóis	37,5 mg		Hesperidina	47,5 mg
Sophora japonica	70 mg		Diosmina	47,5 mg
Rutina	21 mg		Vaccinium macrocarpon	25 mg
Bambusa bambos	50 mg		Proantocianidinas (PAC)	10 mg
Silíce	25 mg			
Centella asiatica	50 mg			
Saponinas triterpénicas	5 mg			

*VRN: Valores de Referencia de Nutrientes.



30 cápsulas de 883 mg - C.N.180841.7

CONDICIONES DE USO:

No recomendado en caso de hipersensibilidad o alergia a cualquiera de los componentes.

No se recomienda durante el embarazo, la lactancia y en caso de tratamiento con anticoagulantes.

No debe usarse en adolescentes menores de 18 años.

No utilice el producto en casos de agitación y/o nerviosismo.



Bálsamo Antifricción

INDICACIONES

Bálsamo formulado con un alto contenido en manteca de karité que favorece la creación de una barrera protectora. Indicado para prevenir y aliviar los roces provocados por la ropa o la propia piel durante la práctica deportiva, en casos de sobrepeso o movilidad reducida.

CONSEJOS DE UTILIZACIÓN

Aplicar sobre las zonas susceptibles de roce (axilas, pezones, muslos...) tantas veces como sea necesario. Evitar el contacto con los ojos.

INGREDIENTES ACTIVOS:

Manteca de Karité, Caléndula, Rhamnosoft®, Boswellia, Vitamina E.



50 ml.
C.N.187616.4

Linimento Activo



INDICACIONES

Aceite corporal que favorece la hidratación de la piel y la acción defatigante y relajante. Ideal para su utilización antes y después de la realización de cualquier actividad física.

CONSEJOS DE UTILIZACIÓN

Pulverizar sobre la zona deseada y masajear suavemente hasta su perfecta absorción. Evitar el contacto con los ojos.

INGREDIENTES ACTIVOS:

Uva, Cannabis, Menta, Romero, Arnica, Eucalipto.



100 ml.



Masaje Activo

INDICACIONES

Favorece la acción defatigante y relajante, mejorando los efectos asociados a cualquier actividad física y deportiva.

CONSEJOS DE UTILIZACIÓN

Aplicar masajeando de forma circular hasta su completa absorción. Repetir diariamente al menos 2 veces al día sobre la zona afectada. Conservar en frío para potenciar el efecto tonificante.

No aplicar sobre mucosas o heridas abiertas.

No utilizar en niños menores de 3 años.

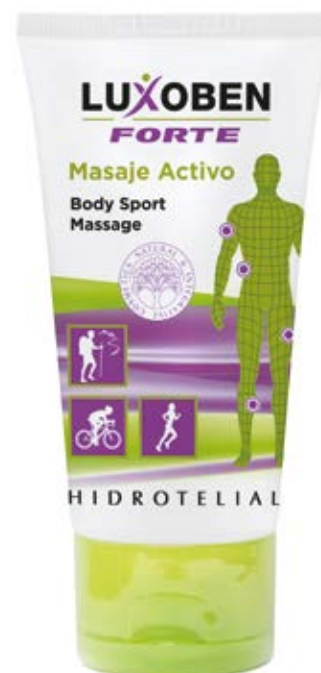
Lavar las manos después de la aplicación.

INGREDIENTES:

Árnica, Boswellia, Harpagofito, Gaulteria, Sauce, Ortiga, Helicriso, Regaliz, Bambú, Clavo, Frescolat®, Pronalen® Re-Energizer.



75 ml.
C.N.162824.4



200 ml.
C.N.157082.6



Spray Efecto frío

INDICACIONES

Tonifica y reconforta minimizando la fatiga muscular generada por la actividad física.

El mentol que contiene en su composición proporciona una inmediata sensación de frescor que favorece esa relajación.

CONSEJOS DE UTILIZACIÓN

- Pulverizar sobre la zona deseada tantas veces sea necesario.
- No utilizar sobre mucosas o heridas abiertas.
- Lavar las manos después de su aplicación.
- Evitar el contacto con los ojos.
- No utilizar en niños menores de 3 años.

INGREDIENTES ACTIVOS:

Harpagofito, Arnica, Regaliz, Sauce, Poliplant Antifatiga®, Mentol.



pulveriza en cualquier posición



100 ml
C.N.187461.0

Gel Efecto Calor

INDICACIONES

Gel corporal que favorece la aportando una acción hidratación aportando una acción rubefaciente y estimulante. Especialmente indicado antes de la actividad física o práctica deportiva.

CONSEJOS DE UTILIZACIÓN

- Aplicar masajeando de forma hasta su perfecta absorción.
- Lavarse las manos después de su circular hasta su perfecta absorción.
- Lavarse las manos después de su utilización.

INGREDIENTES ACTIVOS:

Clavo, Cajeput, Pronalen® Sport Re-energizer.



100 ml.
C.N.195607.1

Crema Efecto Frío

INDICACIONES

Crema corporal que favorece la hidratación tras la actividad física o práctica deportiva, aportando una acción relajante y defatigante, gracias a su efecto refrescante.

CONSEJOS DE UTILIZACIÓN

- Aplicar masajeando de forma hasta su perfecta absorción.
- Lavarse las manos después de su circular hasta su perfecta absorción.
- Lavarse las manos después de su utilización.

INGREDIENTES ACTIVOS:

Arnica, Harpagofito, Pronalen® Sport Re-energizer.



100 ml.
C.N.195048.2



COMPLEMENTO ALIMENTICIO

INDICACIONES:

Complemento alimenticio formulado con extractos vegetales con acción antiinflamatoria destinados a prevenir o atenuar las molestias de tipo muscular o articular.

DOSIS RECOMENDADA:

1 cápsula al día preferentemente junto con la comida.

CONDICIONES DE USO:

No recomendado en casos de hipersensibilidad o alergia a alguno de los componentes.

No recomendado durante el embarazo, lactancia materna ni tratamientos con anticoagulantes orales.

No recomendado en personas con úlcera gástrica o duodenal e inflamación gástrica.

No recomendado para niños menores de 6 años.

INGREDIENTES ACTIVOS:

Harpagofito, Boswellia serrata, Sófora, Cúrcuma, Jengibre, Bromelaína, Tripsina.



30 cápsulas de 818 mg - C.N.180840.0

Complementar la acción de Luxoben Forte Cápsulas con Luxoben Forte Masaje Deportivo para potenciar su efecto a nivel tóxico.

CANTIDAD APORTADA POR DOSIS DIARIA:

Ingrediente	Por dosis
Harpagofito	200 mg
Iridoides totales	20 mg
Boswellia serrata	140 mg
Ácido boswélico	70 mg
Sófora	50 mg
Rutina	15 mg
Cúrcuma	40 mg
Curcumina	20 mg
Jengibre	40 mg
Acites esenciales	1,6 mg
Bromelaína	90 mg
Tripsina	10 mg

COLÁGENO

Sabor limón

COMPLEMENTO ALIMENTICIO CON EDULCORANTE

INDICACIONES:

Contribuye al mantenimiento de los huesos y cartílagos en condiciones normales y ayuda a disminuir el cansancio y la fatiga.

DOSIS RECOMENDADA Y MODO DE EMPLEO:

Tomar 7,5 g (1 cuchara dosificadora) con agua (250-300 ml) al día, preferiblemente por la mañana.

CONDICIONES DE USO:

No recomendado en caso de hipersensibilidad o alergia a alguno de los componentes. No se recomienda durante el embarazo ni lactancia materna. No recomendado para niños y adolescentes.

INGREDIENTES ACTIVOS:

Colágeno, Glucosamina, Condroitina, MSM, Magnesio, Calcio, Ácido hialurónico, Bambú, Vitaminas C, D, B1, B2, B6.

No apto para alérgicos a pescado y crustáceos.



FORTIGEL®
The Joint Health Revolution



225 g. - C.N.180843.1

DESODORANTES



DESODORANTE NATURAL ROLL ON Y SPRAY

INDICACIONES

Desodorante formulado con extractos vegetales que neutraliza el olor de forma eficaz y prolongada. Especialmente indicado para piel sensible o irritada.

No contiene agua añadida. No mancha la ropa.

LIBRE DE SALES DE ALUMINIO Y ALCOHOL.

CONSEJOS DE UTILIZACIÓN

Aplicar diariamente después de la ducha o baño.

INGREDIENTES ACTIVOS:

Jugo de Aloe, SymDeo®, Caléndula, Poliplant Purificante® (Hamamelis, Romero, Melisa, Tomillo, Salvia), SymReboot®, Aceite Árbol del Té.



75 ml.
C.N.323282.1



75 ml.
C.N.323283.8

DESODORANTE ANTITRANSPIRANTE ROLL ON, SPRAY Y CREMA

INDICACIONES

Desodorante antitranspirante de uso diario destinado a regular la sudoración excesiva y suprimir el olor corporal, neutralizando las bacterias causantes del mismo.

CONSEJOS DE UTILIZACIÓN

Aplicar después de la ducha o baño, asegurando la correcta higiene de la zona.

No utilizar sobre mucosas o heridas abiertas.

INGREDIENTES ACTIVOS:

Clorhidrato de aluminio, Aloe vera, Sauce, Poliplant Purificante® (Hamamelis, Romero, Melisa, Tomillo, Salvia).



75 ml.
C.N.168236.9



75 ml.
C.N.168440.0



50 ml.
C.N.168441.7



CHAMPÚ CABELLO GRASO

INDICACIONES

Champú especialmente indicado para la higiene diaria del cabello graso. Regula la secreción sebácea, proporcionando un cabello limpio y suelto. Formulado con queratina, un activo détox, capaz de actuar de escudo protector frente a las agresiones externas y activos seborreguladores. No contiene siliconas ni sal.

CONSEJOS DE UTILIZACIÓN

Aplicar sobre el cabello mojado realizando un ligero masaje. Dejar actuar dos minutos antes de aclarar y secar suavemente. Evitar el contacto con los ojos.

INGREDIENTES ACTIVOS:

Affipore™, Tomillo, Saponaria, Queratina, Keracyn®, Fluidipure®.



C.N.199282.6
400 ml.

CHAMPÚ CASPA GRASA

INDICACIONES

Champú especialmente indicado para combatir la caspa grasa. Formulado con queratina, un activo détox, capaz de actuar de escudo protector frente a las agresiones externas y activos seborreguladores y queratolíticos que favorecen la eliminación de la descamación asociada a una excesiva secreción sebácea en el cuero cabelludo. No contiene siliconas ni sal.

CONSEJOS DE UTILIZACIÓN

Aplicar sobre el cabello mojado realizando un ligero masaje. Dejar actuar dos minutos antes de aclarar y secar suavemente. Evitar el contacto con los ojos.

INGREDIENTES ACTIVOS:

Fluidipure®, Affipore™, Ácido salicílico, Queratina, Keracyn™.



C.N.168235.2
400 ml.

CHAMPÚ CASPA SECA

INDICACIONES

Champú especialmente indicado para reducir el exceso de descamación, irritación, sequedad y picor en el cuero cabelludo, característicos de la caspa seca. Formulado con queratina y un activo détox, capaz de actuar de escudo protector frente a las agresiones externas. No contiene siliconas ni sal.

CONSEJOS DE UTILIZACIÓN

Aplicar sobre el cabello mojado realizando un ligero masaje. Dejar actuar dos minutos antes de aclarar y secar suavemente. Evitar el contacto con los ojos.

INGREDIENTES ACTIVOS:

Piroctona Olamina, Ácido salicílico, Queratina, Keracyn™.



C.N.199283.3
400 ml.



CHAMPÚ FORTALECEDOR ANTICAÍDA

INDICACIONES

Champú especialmente indicado para fortalecer, reparar y renovar el cabello débil o deteriorado. Revitaliza el folículo piloso y protege frente a la caída del cabello. Formulado con queratina y un activo détox, capaz de actuar de escudo protector frente a las agresiones externas. No contiene siliconas ni sal

CONSEJOS DE UTILIZACIÓN

Aplicar sobre el cabello mojado realizando un ligero masaje. Dejar actuar dos minutos antes de aclarar y secar suavemente. Complementar su acción con Kalogen Loción Fortalece dora Anticaída. Evitar el contacto con los ojos.

INGREDIENTES ACTIVOS:

Anacryn®, Arginina, Biotina, Queratina, Keracyn®, Arnica, Ginseng.



C.N.168234.5
400 ml.

CHAMPÚ NEUTRO EXTRASUAVE

INDICACIONES

Champú especialmente indicado para la higiene diaria del cabello graso. Regula la secreción sebácea, proporcionando un cabello limpio y suelto. Formulado con queratina, un activo détox, capaz de actuar de escudo protector frente a las agresiones externas y activos seborreguladores. No contiene siliconas ni sal.

CONSEJOS DE UTILIZACIÓN

Aplicar sobre el cabello mojado realizando un ligero masaje. Dejar actuar dos minutos antes de aclarar y secar suavemente. Evitar el contacto con los ojos.

INGREDIENTES ACTIVOS:

Affipore™, Tomillo, Saponaria, Queratina, Keracyn®, Fluidipure®.



C.N.171669.9
400 ml.



SÉRUM CAPILAR REPARADOR

INDICACIONES

Sérum de agradable perfume que aporta nutrición, suavidad y brillo al cabello. Facilita el peinado, protege frente a las puntas abiertas, atenúa el efecto de la electricidad estática y controla el encrespamiento.

CONSEJOS DE UTILIZACIÓN

Aplicar una pequeña cantidad de producto sobre el pelo escurrido o seco, desde la mitad del cabello a las puntas. Cepillar con los dedos para ayudar a repartir el producto. No requiere aclarado. Evitar el contacto con los ojos.

INGREDIENTES ACTIVOS:

Aceite de Argán, Aceite de Jojoba, SymRepair®.



50 ml.
C.N.188725.2

CABELLO Y UÑAS

COMPLEMENTO ALIMENTICIO

Contribuye al mantenimiento de cabello y uñas en condiciones normales.



DOSIS RECOMENDADA:

1 cápsula al día, preferiblemente junto con el desayuno.



30 cápsulas de 983 mg

Complementar la acción de Kalogen vía oral con Kalogen Champú Fortalecedor Anticaída para potenciar su efecto.

Ingrediente	Por dosis	%VRN*
Vitamina B6	1,4 mg	100%
Vitamina B1	1,1 mg	100%
Vitamina B12	2,5 µg	100%
Vitamina B2	1,4 mg	100%
Niacina	16 mg	100%
Ácido pantoténico	6 mg	100%
Ácido fólico	200 µg	100%
Vitamina C	40 mg	50%
Biotina	50 µg	100%
Vitamina D	5 µg	100%
Vitamina E	12 mg	100%
Selenio	55 µg	100%
Hierro	14 mg	100%
Cobre	1000 µg	100%
Zinc	10 mg	100%

Ingrediente	Por dosis
Bambusa bambos (L.)	72 mg
Silicio	28,8 mg
Vitis vinifera	50 mg
PAC	25 mg
Medicago sativa	50 mg
Proteínas	5 mg
L- metionina	150 mg
L-arginina	75 mg
L-cistina	150 mg
Clorhidrato de L-Cisteina	50 mg
Levadura de cerveza	50 mg
Inositol	15 mg
Bitartrato de colina	2,5 mg
Ácido paraaminobenzoico (PABA)	2,5 mg

*VNR: Valores de Referencia de Nutrientes. Contiene gluten.

CONDICIONES DE USO:

- No se recomienda en casos de hipersensibilidad o alergia a alguno de los componentes.
- No se recomienda durante el embarazo, la lactancia materna.
- No recomendado para niños menores de 4 años.
- *Alérgenos según Anexo II Reglamento 1169/2011: Trigo, Cebada.*

CUIDADO DE MANOS



CREMA DE MANOS TERMOACTIVA

Manos, pies y orejas

INDICACIONES

Crema hidratante y nutritiva que protege frente a las agresiones causadas en nuestra piel por las bajas temperaturas. Proporciona una sensación de confort y alivio de las posibles irritaciones y colabora en la recuperación de la temperatura de la zona. Especialmente indicada para manos, pies, orejas y nariz, zonas acras expuestas a estos agentes externos.

CONSEJOS DE UTILIZACIÓN

Aplicar realizando un ligero masaje hasta su perfecta absorción. No utilizar en casa de heridas abiertas. Evitar el contacto con los ojos.

INGREDIENTES ACTIVOS:

Arginina, Ginkgo, Castaño de Indias, Rhamnosoft®, Caléndula, Cajeput, Canela, Aceite de Babasú.



75 ml.
C.N.196612.4

CREMA DE MANOS FÓRMULA NUTRITIVA Y REPARADORA

INDICACIONES

Crema de manos indicada para el cuidado de las manos secas, agrietadas o estropeadas y castigadas por las agresiones externas. Su fórmula nutritiva proporciona elasticidad y suavidad a la piel, restaurando así la función barrera y eliminando la sensación de tirantez.

CONSEJOS DE UTILIZACIÓN

Aplicar realizando un ligero masaje hasta su perfecta absorción. No utilizar en casa de heridas abiertas. Evitar el contacto con los ojos.

INGREDIENTES ACTIVOS:

Aceite de Macadamia, Symrepair®, Manteca de Murumuru, Manteca de Karité.



75 ml.
C.N.330659.1
(Disponible formato 40 ml. y tamaño económico 200 ml.)

CREMA DE MANOS DESPIGMENTANTE ANTIEDAD

SPF
30

INDICACIONES

Crema de manos de rápida absorción y agradable perfume que atenúa los signos de la edad en la piel.

Formulada con activos hidratantes, despigmentantes, antioxidantes y filtros solares que contribuyen a prevenir el fotoenvejecimiento.

Las manos consiguen un tono más luminoso y uniforme, mayor elasticidad y suavidad.

CONSEJOS DE UTILIZACIÓN

Aplicar realizando un ligero masaje hasta su perfecta absorción. Utilizar tantas veces como sea necesario. Evitar el contacto con los ojos.

INGREDIENTES ACTIVOS:

SymVital®, SymWhite® Plus, Vitamina E



50 ml.
C.N.198267.4

CUIDADO DE UÑAS Y LABIOS



CUIDADO DE UÑAS

Desnutridas, Frágiles y Amarillas Manos y Pies

INDICACIONES

Cuidado específico para uñas desnutridas, quebradizas, amarillas o afectadas por microorganismos.

CONSEJOS DE UTILIZACIÓN

Aplicar una pequeña cantidad de crema sobre las uñas y cutículas, efectuando un suave masaje hasta su perfecta absorción.

No utilizar sobre heridas abiertas. Evitar el contacto con los ojos.



15 ml. C.N.165887.6



INGREDIENTES ACTIVOS:

Piroctona olamina, Ácido salicílico, Ichthyol Pale, Biotina, Manteca de karité, Aceite de jojoba, Pantenol, Vitamina E.

BÁLSAMO REPARADOR

Nariz y Labios

INDICACIONES

Bálsamo especialmente indicado para hidratar, nutrir y proteger la piel de los labios y la nariz, deshidratada o erosionada por el frío, viento o mucosidad.

CONSEJOS DE UTILIZACIÓN

Aplicar sobre la zona deseada tantas veces como sea necesario. Apto para niños y adultos. Sólo para uso externo.



10 ml.
C.N.168238.3

INGREDIENTES ACTIVOS:

Aceite de Oliva, Manteca de Karité, Manteca de cacao, Aceite de Aguacate, Tepezcohuite, Vitamina E, Manteca de Murumuru.

BÁLSAMO LABIAL Y CONTORNO PERIBUCAL

INDICACIONES

Bálsamo labial especialmente indicado para labios secos, agrietados, desnutridos o con arrugas peribucales, así como para la redensificación del surco nasogeniano.

CONSEJOS DE UTILIZACIÓN

Aplicar frecuentemente para conseguir una óptima hidratación y voluptuosidad de los labios. No utilizar en caso de heridas abiertas.



15 ml. C.N.330658.4

INGREDIENTES ACTIVOS:

Ácido hialurónico, Manteca de Karité, SymRelief®, Vitamina E, Aceite de Sésamo.

PROTECTOR LABIAL

INDICACIONES

Hidrata, nutre y regenera los labios secos y estropeados, ayudando a restaurar la función barrera, y los protege frente a las radiaciones solares.

CONSEJOS DE UTILIZACIÓN

Aplicar sobre la superficie labial tantas veces como sea necesario. No utilizar sobre heridas abiertas.



4 g. C.N.162823.7

INGREDIENTES ACTIVOS:

Ravintsara anisata, Aceite de Argán, Árbol del té, Vitamina E, Manteca de Karité.

CUIDADO DE PIES



CREMA HIDRATANTE PIES SECOS

Acción Hidratante, Desodorante y Refrescante

INDICACIONES

Crema podológica de textura no grasa especialmente indicada para el cuidado diario de la sequedad en los pies y la prevención de grietas. La piel se vuelve más suave, recuperando su hidratación y elasticidad natural.

CONSEJOS DE UTILIZACIÓN

Aplicar con un suave masaje en los pies limpios y secos hasta su perfecta absorción. Evitar su uso entre los dedos y sobre heridas abiertas.



75 ml.
C.N.218461.9

INGREDIENTES ACTIVOS:

Urea, Aloe Vera, Aceite de Aguacate, Escualano, Pantenol, SymDeo®, Aakocool®

CREMA QUERATO REGULADORA

Sequedad extrema

INDICACIONES

Crema podológica especialmente indicada para el cuidado de los pies extremadamente secos y deteriorados, talones engrosados y callosidades causadas por el roce o presión del calzado.

CONSEJOS DE UTILIZACIÓN

Aplicar sobre los pies limpios y secos realizando un ligero masaje hasta su perfecta absorción.

No emplear en niños menores de 3 años ni personas diabéticas.



50 ml.
C.N.150229.2

INGREDIENTES ACTIVOS:

Urea 30%, Ácido Salicílico, Escualeno, Mantequilla de karité, Natura-Tec Plantsil®.

CREMA PODOLÓGICA CONDICIONES EXTREMAS

Especial Pie Diabético

INDICACIONES

Hidrata, regenera y favorece la microcirculación de los pies más delicados o con factores de riesgo.

CONSEJOS DE UTILIZACIÓN

Aplicar dos veces al día sobre los pies limpios y secos, evitando la zona interdigital para prevenir la maceración.

No utilizar sobre heridas abiertas.



75 ml.
C.N.324613.2

INGREDIENTES ACTIVOS:

Arginina, Urea, Poliplant purificante®, Legactif®, Natura-Tec Plantsil®, Escualano.

ESPUMA HIDRATANTE NUTRITIVA - PIES SECOS

INDICACIONES

Espuma hidratante, nutritiva y ligera, de fácil aplicación y rápida absorción. Especialmente indicada para el cuidado diario de los pies secos y la prevención de grietas y callosidades. Proporciona una agradable sensación de bienestar en los pies, al recuperar la hidratación y suavidad natural y conseguir un efecto calmante y refrescante.

CONSEJOS DE UTILIZACIÓN

Agitar antes de usar y aplicar en la mano una bolita del tamaño de una nuez para cada pie. En escasos segundos la espuma se extiende y se absorbe, sin dejar residuo grasoso. Evitar el contacto con los ojos.



150 ml
C.N.198477.7

INGREDIENTES ACTIVOS:

Urea (20%), Aloe vera, Aceite de Aguacate.

CUIDADO DE PIES



POLVOS PÉDICOS DESODORANTES

**Contra el sudor
y el mal olor**

INDICACIONES

Preparado en forma de polvo destinado a controlar la transpiración de los pies, absorbiendo la humedad y colaborando a la eliminación de las bacterias causantes del mal olor.

CONSEJOS DE UTILIZACIÓN

Aplicar después de lavar y secar sobre toda la superficie del pie y entre los dedos, así como en el interior del calzado y el calcetín.

No aplicar en piel excoriada o irritada.

No utilizar en niños menores de 3

INGREDIENTES ACTIVOS:

Clorhidrato de Aluminio, Alumbre potásico, Undecilinato de Zinc, Talco, Caolín.



100 g.
C.N.178037.9

GEL PODOLÓGICO HIGIENIZANTE

INDICACIONES

Gel especialmente indicado para la higiene diaria de los pies. Sus activos antisépticos y desodorantes favorecer una higiene en profundidad, colaborando a la eliminación de las bacterias responsables del mal olor. Limpia desodoriza, calma y refresca los pies cansados y fatigados.

CONSEJOS DE UTILIZACIÓN

Aplicar sobre los pies, previamente humedecidos, masajeando cuidadosamente por toda la superficie de los mismos, incluido entre los dedos.

Aclarar posteriormente con abundante agua. Evitar el contacto con los ojos.

INGREDIENTES ACTIVOS:

SymDeo®, Frescolat®, Poliplant Purificante, Biosecur.



200 ml.
C.N.343118.7

DESODORANTE PODOLÓGICO ANTITRANSPIRANTE

**Refreshante
Calmante**

INDICACIONES

Indicado para controlar el exceso de sudoración y evitar el mal olor. Proporciona además una acción refrescante y calmante, gracias al mentol y árnica. Ideal para pies recalentados, cansados o doloridos.

CONSEJOS DE UTILIZACIÓN

Aplicar por toda la superficie del pie. No vaporizar sobre heridas abiertas o mucosas.

INGREDIENTES ACTIVOS:

Clorhidrato de Aluminio, SymDeo®, Árnica Montana, Mentol, Glicerina, Té verde.



100 ml.
C.N.150102.9

NEOVIUM PROTECCIÓN SOLAR



(UVA) + UVB + IR + HEV

Protección facial

Protección
Luz Azul

Fluido facial fotoprotector de amplio espectro frente a las radiaciones UVA, UVB, IR y HEV (Protección Luz Azul).

Previene las irritaciones cutáneas, el envejecimiento prematuro y la aparición de manchas.

FLUIDO FACIAL PIEL NORMAL Y MIXTA SPF50+

Su textura ligera lo hace perfecto para la piel normal y mixta.

EMULSIÓN FACIAL TEINTÉE SPF50+

Garantiza una óptima protección a la vez que unifica el tono de la piel, proporcionando un rostro luminoso y ligeramente coloreado.

CONSEJOS DE UTILIZACIÓN

Aplicar uniformemente sobre el rostro 20 minutos antes de la exposición solar. Repetir frecuentemente y después de cada baño. Evitar el contacto con los ojos.

FLUIDO FACIAL PIEL SECA SPF50+

Emulsión facial fotoprotector de amplio espectro frente a las radiaciones UV, IR y luz visible. Su textura emoliente y su fórmula enriquecida con manteca de murumuru y aceite de argán resulta perfecta para la piel seca. Previene las irritaciones cutáneas, la aparición de manchas y el envejecimiento digital.

INGREDIENTES ACTIVOS:

Aquaxtrem™, Lingostem™, Ácido hialurónico, Manteca de Murumuru, Aceite de Argán, Vitamina E.

NEOVIUM GRASA SPF50+ OIL FREE

Indicado para la piel grasa o con tendencia acnéica. Garantiza una óptima protección a la vez que mantiene la piel perfectamente matificada gracias a su textura no grasa y activos seborreguladores (Acnacidol® BG y Cafeína).

INGREDIENTES ACTIVOS:

Aquaxtrem™, Lingostem™, Ácido hialurónico, Acnacidol® BG, Cafeína, Vitamina E.

CONSEJOS DE UTILIZACIÓN

Aplicar uniformemente por el rostro 20 minutos antes de la exposición solar. Repetir la aplicación cada 2 horas y después de cada baño. Evitar el contacto con los ojos.



50 ml.
C.N.167608.5



50 ml.
C.N.171687.3

INGREDIENTES ACTIVOS:

Aquaxtrem™, Lingostem™, Aceite de Babasú, Ácido hialurónico, Vitamina E.



50 ml.
C.N.193983.8



50 ml.
C.N.171685.9

NEOVIUM PROTECCIÓN SOLAR



EMULSIÓN MINERAL

PIEL MUY SECA Y ATÓPICA

spf
50⁺

Protección Muy Alta



INDICACIONES

Emulsión fotoprotectora formulada sólo con filtros físicos, así como activos hidratantes y calmantes, especialmente adecuados para la piel muy seca y atópica. Indicada también para la protección solar de tatuajes y piel intolerante a filtros químicos o al sol.

CONSEJOS DE UTILIZACIÓN

Aplicar uniformemente sobre cara y/o cuerpo hasta su perfecta absorción. Repetir frecuentemente y después de cada baño. Evitar el contacto con los ojos.

INGREDIENTES ACTIVOS:

Aceite de Babasú, Hidroviton® Plus, Aquaxtrem™, Lingostem™, Alantoína, Aceite de Jojoba.



100 ml.
C.N.156740.6

CREMA GEL CORPORAL

spf
50⁺

Protección Muy Alta



INDICACIONES

Fotoprotección de amplio espectro frente a las radiaciones UVA, UVB, IR y HEV indicada para todo tipo de piel. Previene las irritaciones cutáneas, el envejecimiento prematuro y la aparición de manchas.

Su textura gel facilita una rápida absorción y proporciona una agradable sensación de frescor. Ideal para la práctica de deporte o zonas pilosas.

CONSEJOS DE UTILIZACIÓN

Aplicar uniformemente extendiendo durante escasos segundos, 20 minutos antes de la exposición solar. Repetir frecuentemente y después de cada baño. Evitar el contacto con los ojos.

INGREDIENTES ACTIVOS:

Aquaxtrem™, Lingostem™, Hidroviton® Plus, Vitamina E.



200 ml
C.N.180674.1

NEOVIUM PROTECCIÓN SOLAR



BRUMA FACIAL Y CORPORAL

spf
50+

Protección Muy Alta

(UVA) +UVB+IR+HEV

Protección
Luz Azul

INDICACIONES

Bruma fotoprotectora de amplio espectro frente a las radiaciones UVA, UVB, IR y HEV. Protege, hidrata y aporta un agradable perfume en la piel con un acabado sedoso, no graso. Su fácil aplicación y rápida absorción lo convierte en el aliado perfecto para el verano.

CONSEJOS DE UTILIZACIÓN

Pulverizar sobre el rostro y/o cuerpo 20 minutos antes de la exposición solar. Para uso facial aplicar con los ojos cerrados. Repetir cada 2 horas y después de cada baño.

INGREDIENTES ACTIVOS:

Aceite de Jojoba, Marine BambooTM, Vitamina E.



200 ml.
C.N.183121.7

EMULSIÓN ULTRALIGERA Cara y cuerpo

spf
50+

Protección Muy Alta

(UVA) +UVB+IR+HEV

Protección
Luz Azul

INDICACIONES

Fotoprotección de amplio espectro frente a las radiaciones UV, IR y luz visible. Indicada para el cuidado facial y corporal de todo tipo de piel, con un tamaño ideal para el bolso o neceser.

Previene las irritaciones cutáneas, la aparición de manchas y el envejecimiento digital. Su textura ligera permite una excelente absorción sin dejar residuo graso.

CONSEJOS DE UTILIZACIÓN

Aplicar uniformemente en el rostro y/o cuerpo 20 minutos antes de la exposición solar. Repetir la aplicación cada 2 horas y después de cada baño. Evitar el contacto con los ojos.

INGREDIENTES ACTIVOS:

LingostemTM, AquaxtremTM, Aceite de Babasú Alantoína, Hidroviton[®] Plus, Aceite de Jojoba.



100 ml.
C.N.198599.6

NEOVIUM PROTECCIÓN SOLAR



STICK ZONAS SENSIBLES

spf
50+

Protección Muy Alta

UVA + UVB + IR + HEV

Protección
Luz Azul

INDICACIONES

Stick de muy alta protección y amplio espectro frente a las radiaciones UVA, UVB, IR y HEV especialmente indicado para las zonas más sensibles y delicadas: labios, zonas hiperpigmentadas, cicatrices, arrugas, lunares... evitando los efectos nocivos de las radiaciones solares.

CONSEJOS DE UTILIZACIÓN

Aplicar de manera uniforme sobre la zona deseada 20 minutos antes de la exposición solar.

Repetir con frecuencia y después de cada baño.

Evitar el contacto con los ojos.

INGREDIENTES ACTIVOS:

Lingostem™, Aquaxtrem™, Vitamina E.



9 ml.

C.N.183120.0

FOTOPROTECTOR CAPILAR

Hidrata, suaviza y protege el cabello

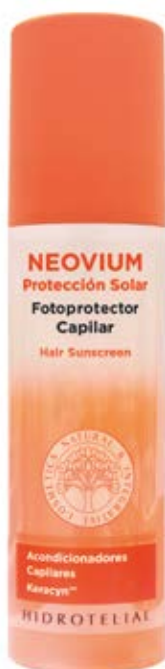
INDICACIONES

Acondicionador bifásico con filtro solar que hidrata, facilita el desenredado, repara la fibra capilar y protege frente a las radiaciones UVA/UVB.

Evita que el cabello se castigue debido a la exposición solar y pueda mantener así su color y suavidad.

CONSEJOS DE UTILIZACIÓN

Agitar y pulverizar sobre el cabello seco o mojado. No requiere aclarado. Repetir su aplicación en exposiciones prolongadas. Evitar el contacto con los ojos.



INGREDIENTES ACTIVOS:

Keracyn™, Acondicionadores capilares.

200 ml.
C.N.180921.6

AFTER SUN

INDICACIONES

Crema de textura ligera especialmente indicada para hidratar, calmar y refrescar la piel tras la exposición solar. Está formulado con Tanositol™, un novedoso activo de origen vegetal destinado a activar, intensificar y prolongar el bronceado, además de proteger frente al fotoenvejecimiento celular. Ideal para lucir un bronceado luminoso y duradero.

CONSEJOS DE UTILIZACIÓN

Aplicar uniformemente sobre el rostro y/o cuerpo hasta su perfecta absorción, tras cada exposición solar. Evitar el contacto con los ojos.

INGREDIENTES ACTIVOS:

Aloe vera, Hipérico, Caléndula, Tanositol™, Tepezcohuite, Sepicalm VG, Vitamina E.



200 ml.

C.N.180922.3



Contigo en todas las etapas de tu vida

Proyecto que ofrece una galénica innovadora, con un planteamiento perfectamente analizado y testado, basado en las siguientes acciones:

- Desarrollo de tratamientos empleando la vía tópica y la vía oral con acción sinérgica.
- Desarrollo de productos con la mejor selección de principios activos titulados, que proporcionan una mayor eficacia para conseguir los resultados deseados.

Calidad Integral

Vía Tópica

- Dermocosmética testada clínicamente.
- Productos fabricados bajo normas GMP's (Good Manufacturing Practices) de cosmética.
- Principios activos de elevada eficacia demostrada.
- Texturas agradables y de rápida absorción.
- Alta tolerancia y compatibilidad con la piel.
- Sin parabenos.
- Sin perfume o perfume sin alérgenos.
- Sin colorantes.

Vía Oral

- Productos desarrollados con calidad farmacéutica y garantía de eficacia y seguridad.
- Formas Galénicas que favorecen los resultados deseados.
- Fitoactivos fundamentados científicamente y titulados en los correspondientes principios activos.
- Sustancias y concentraciones ajustadas y reguladas a las normativas comunitarias vigentes.
- Cápsulas vegetales fácilmente asimilables.

Líneas de actuación

1. Tratamiento alternativo

En aquellas situaciones en las que el uso de medicamentos esté contraindicado.

2. Coadyuvante de tratamientos farmacológicos

Logrando optimizar sus resultados y disminuyendo la aparición de recidivas y manifestaciones adversas en la piel.

3. Prevención activa

Ayudando a mantener determinados parámetros bioquímicos y fisiológicos, promoviendo un óptimo estado inmunitario.



FLORAE PROBIÓTICO

Complemento alimenticio

INDICACIONES

- Restablecer el equilibrio de la flora bacteriana intestinal para mantener el sistema inmunológico en perfectas condiciones.
- Prevención de infecciones del tracto genitourinario y evitar las recidivas (principalmente de candidas si solo se opta por régimen local, por ser el intestino uno de los principales reservorios de este hongo).
- Prevención de diarreas asociadas a la toma de antibióticos.
- Prevención y mejora del estreñimiento.

INGREDIENTES ACTIVOS

PROBIÓTICOS: Lactobacillus acidophilus, Bifidobacterium acidophilus, Bifidobacterium longum, Bifidobacterium bifidum, Bifidobacterium lactis, Lactobacillus rhamnosus, Streptococcus thermophilus. Carga Bacteriana: 7,5 x 10E9 cfu

COMPLEJO ENZIMAS DIGESTIVAS: DIGEZYME® (Amilasa, Lipasa, Lactasa).



C.N.154305.9

30 cápsulas de 968 mg Peso neto 29 g

MODO DE EMPLEO

Se recomienda tomar 1 cápsula preferiblemente en el desayuno, durante un mínimo de 30 días.

No se recomienda en casos de hipersensibilidad o alergia a alguno de los componentes.

No se recomienda durante el embarazo ni lactancia materna.

EVACTIVE

Complemento alimenticio

INDICACIONES

Complemento alimenticio con un alto contenido en fibra que facilita la motilidad y el tránsito intestinal. Indicado para el estreñimiento ocasional.

INGREDIENTES ACTIVOS

Hinojo, Frángula, Plantago, Arabinogalactanos, Aloe vera: **AUMENTAN LA MOTILIDAD INTESTINAL, FAVORECE LA HIDRATACIÓN DE LAS HECE Y EVITA LA FORMACIÓN DE GASES.**

CONSEJOS DE UTILIZACIÓN

2 cápsulas al día, una por la mañana y otra por la tarde, con abundante agua. No administrar a menores de 12 años. No utilizar en caso de embarazo o lactancia. Evitar el consumo junto con medicamentos y otros complementos alimenticios a base de fibra.



30 cápsulas de 938 mg
Peso neto 28,14 g



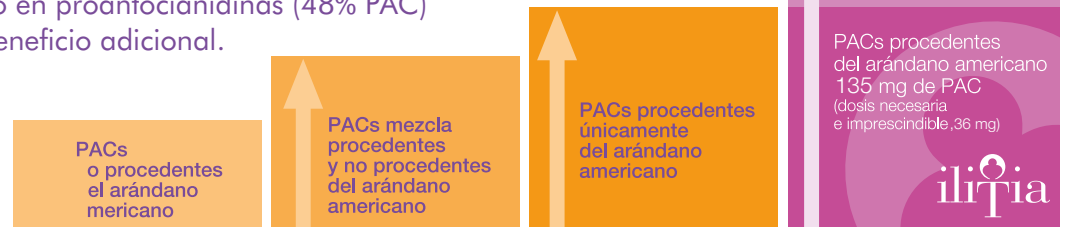
URACTIVE FORTE



Complemento alimenticio

C.N.154308.0
30 cápsulas de 868 mg Peso neto 26 g

Ilitia URACTIVE contiene extracto de arándano americano (cranberry) altamente concentrado en proantocianidinas (48% PAC) que proporciona un beneficio adicional.



INDICACIONES

- Bacteriurias.
- Infecciones de las vías urinarias inferiores: cistitis, uretritis.
- Infecciones urinarias causadas por E. coli.
- Tratamiento profiláctico de las cistitis recurrentes.
- Trigonitis.

INGREDIENTES ACTIVOS

ARÁNDANO ROJO AMERICANO (135 mg PACs): **ACCIÓN ANTIADHERENTE BACTERIANO.**

PROPÓLEO, ORÉGANO, HIBSICO, SALVIA: **ACCIÓN ANTISÉPTICA.**

ABEDUL, ORTOSIFÓN, GAYUBA: **ACCIÓN DIURÉTICA.**

VITAMINA C, VITAMINA B6 Y ZINC: **ACCIÓN INMUNOESTIMULANTE.**

ESTRATEGIA TERAPÉUTICA DE ILITIA

TRATAMIENTO DE ELECCIÓN: Infección de vías urinarias leves a moderadas.

TRATAMIENTO CODYUVANTE: Tratamiento coadyuvante a la antibioterapia.

En periodos post-agudos, por su baja toxicidad y casi nulos efectos secundarios que consiguen evitar las recaídas. Procesos crónicos consecutivos a pielonefritis, ureteritis y uretritis que cursen con valores analíticos inferiores a 100.000 colonias/ml.

ASOCIAR A ILITIA FLORAE

Se indica LITIA Florae en la profilaxis y tratamiento de los trastornos de la antibioterapia por destrucción de la flora intestinal.

MODO DE EMPLEO

Se recomienda tomar 1 cápsula preferiblemente en el desayuno, durante un mínimo de 30 días.

No se recomienda en casos de hipersensibilidad o alergia a alguno de sus componentes.

No se recomienda durante el embarazo ni la lactancia materna. Consultar con el médico en caso de estar tomando alguna medicación.



MENOACTIVE DÍA



C.N.154306.6

30 cápsulas de 596 mg Peso neto 17,85 g

MENOACTIVE NOCHE



C.N.154307.3

30 cápsulas de 550 mg Peso neto 16,5 g

INDICACIONES

Tratamiento de la sintomatología climatérica asociado a un estado de bienestar y tranquilidad (sofocos, insomnio, irritabilidad, inestabilidad emocional, ansiedad, etc.). Prevención de distintas patologías asociadas a la menopausia (osteoporosis y enfermedad cardiovascular).

INGREDIENTES ACTIVOS

ISOFLAVONAS DE SOJA (40 MG), SALVIA, FENOGRACO: **FITOESTRÓGENOS.**

LACTOBACILLUS ACIDOPHILUS DSS-1, BIFIDOBACTERIUM LONGUM, BIFIDOBACTERIUM BIFIDUM, BIFIDOBACTERIUM LACTIS: **PROBIÓTICO. Favorece la absorción intestinal.**

RODIOLA: **PLANTA ADAPTÓGENA, aumenta la resistencia del organismo frente a factores estresantes.**

VITAMINA E Y B-CAROTENO: **ACCIÓN ANTIOXIDANTE.**

INGREDIENTES ACTIVOS

ISOFLAVONAS DE SOJA (40 MG): **FITOESTRÓGENO.**

MELATONINA, LÚPULO, TRIPTÓFANO: **CONTROL INSOMNIO Y ALTERACIONES HUMOR.**

CARDO MARIANO: **HEPATOPROTECTOR**

LEVADURA DE CERVEZA Y ACEITE DE BORRAJA (W-3 W-6): **ACCIÓN SOBRE PIEL, CABELLO Y UÑAS.**

MODO DE EMPLEO

Se recomienda tomar 1 cápsula de Menoactive Día preferiblemente en el desayuno y 1 cápsula de Menoactive Noche antes de acostarse. No se recomienda en casos de hipersensibilidad o alergia a alguno de los componentes.





+ VITAE MULTIVITAMÍNICO ADAPT

Complemento alimenticio

Contiene vitaminas y minerales que complementan la dieta diaria, aportando el 100% de las cantidades diarias recomendadas.



C.N.154304.2
30 cápsulas de 963 mg
Peso neto 28,9 g

INDICACIONES

- Profilaxis y tratamiento de estados carenciales, especialmente en situaciones de dietas inadecuadas.
- Convalecencia.
- Desnutrición.
- Fatiga.
- Debilidad general.
- Disminución del apetito.
- Otras manifestaciones clínicas ocasionadas por deficiencia vitamínica y/o mineral.

MODO DE EMPLEO

1 cápsula al día, preferiblemente junto con el desayuno, durante un mínimo de 30 días.

No se recomienda en casos de hipersensibilidad o alergia a alguno de los componentes.

No se recomienda durante el embarazo ni lactancia materna. En caso de enfermedad de la tiroides tomar sólo bajo prescripción médica.

No recomendado en menores de 18 años.

INGREDIENTES ACTIVOS

Ingredientes	Cantidad por dosis diaria recomendada	%VRN*
Vitamina C	80 mg	100%
Vitamina B2	1,4 mg	100%
Vitamina E	12 mg	100%
Niacina	16 mg	100%
Ácido pantoténico	6 µg	100%
Vitamina A	800 µg	100%
Vitamina D	5 µg	100%
Vitamina B6	1,4 mg	100%
Vitamina B1	1,1 mg	100%
Vitamina B12	2,5 µg	100%
Ácido fólico	200 µg	100%
Biotina	50 µg	100%
Selenio	55 µg	100%
Hierro	14 mg	100%
Zinc	10 mg	100%
Manganeso	2 mg	100%
Cobre	1000 µg	100%
Cromo	40 µg	100%
Kelp	187 mg	
Yodo	150 µg	100%

*VRN: Valores de Referencia de Nutrientes

Ingredientes	Cantidad por dosis diaria recomendada	%VRN*
Bambú	50 mg	
Silicio	25 mg	
Rodiola	30 mg	
Rosavina	0,9 mg	
Chlorella vulgaris Beijerinck	20 mg	
Clorofila	10 mg	
Eleuterococo	15 mg	
Eleuterósidos	0,3 mg	
Maca	15 mg	
Macamidas	0,015 mg	
Spirulina	10 mg	
Flavonoides	0,15 mg	
Cranberry	10 mg	
Vitamina C	6,5 mg	
Vid	10 mg	
Polifenoles	4 mg	
Pimienta negra	5 mg	
Piperina	2,5 mg	
Calcio de coral	100 mg	
Lactobacillus acidophilus	12,5 mg	
Bifidobacterium longum	12,5 mg	
Bifidobacterium bifidum	12,5 mg	
Bifidobacterium lactis	12,5 mg	
Bioflavonoides cítricos	4 mg	



GEL DE HIGIENE ÍNTIMA

INDICACIONES

Syndet formulado con tensioactivos suaves, **libre de sulfatos**, para la higiene íntima diaria. Protege las defensas naturales, proporciona hidratación y alivio del picor e irritación sin alterar el pH fisiológico de la zona.

Especialmente indicado durante el embarazo, periodo menstrual, flujo vaginal abundante, menopausia o hemorroides. Apto también para la higiene íntima infantil.

CONSEJOS DE UTILIZACIÓN

Aplicar sobre la zona íntima previamente humedecida y aclarar con abundante agua. Utilizar tantas veces como sea necesario. Uso externo. Evitar el contacto con los ojos.

INGREDIENTES ACTIVOS: Ácido láctico, Aloe vera, Caléndula, Polidocanol, Alpha Oligoglucan.



C.N.180672.7
200 ML

HIDRATANTE VULVAR

INDICACIONES

Gel que favorece la hidratación de la zona íntima externa y proporciona una acción calmante, aliviando el picor causado por irritaciones o sequedad. Proporciona una sensación de confort sin alterar el pH fisiológico. Facilita las relaciones sexuales.

CONSEJOS DE UTILIZACIÓN

Aplicar el gel sobre la zona íntima externa una o dos veces al día, preferiblemente por la mañana y por la noche, antes de acostarse.

INGREDIENTES ACTIVOS:

Glicerina, Ácido Hialurónico, Bioecolia®, Aloe vera, Symcalmin®, Camomila.



C.N.198476.0
50 ML

HIDRATANTE VAGINAL

INDICACIONES

Gel destinado a favorecer la hidratación vaginal y prevenir posibles irritaciones y prurito causados por la sequedad. Facilita las relaciones sexuales.

Formulado con pH adaptado a la mucosa genital. No contiene perfume. No perturba los exámenes ginecológicos.

CONSEJOS DE UTILIZACIÓN

Aplicar vía vaginal utilizando el tubo monodosis con aplicador 2-3 veces a la semana, preferiblemente por la noche.

INGREDIENTES ACTIVOS:

Glicerina (10%), Aloe vera (2%)



C.N.153658.7
6 aplicadores monodosis de 6ml



CREMA ANTIESTRÍAS

INDICACIONES

Crema hidratante y nutritiva que previene y atenúa la aparición de estrías. Favorece la formación de colágeno mejorando el tono y la elasticidad cutánea.

Especialmente indicada durante el embarazo, post-parto, lactancia, adolescencia y dietas de adelgazamiento.

CONSEJOS DE UTILIZACIÓN

Aplicar dos veces al día realizando un suave masaje hasta su perfecta absorción. Evitar el contacto con los ojos.



C.N.153522.1
150 ML

INGREDIENTES ACTIVOS:

Regestril™, Silicio Orgánico, Centella asiática, Ácido hialurónico, Aceite de Rosa mosqueta, Aceite de jojoba, Vitamina E.

CUIDADO DEL PEZÓN

INDICACIONES

Crema formulada con ingredientes de origen vegetal que hidrata y favorece la elasticidad de la piel del pezón, previniendo y reparando las posibles grietas.

Especialmente indicado durante el embarazo y la lactancia. Se absorbe fácilmente sin dejar residuo graso.

CONSEJOS DE UTILIZACIÓN

Aplicar dos veces al día realizando un ligero masaje sobre el pezón limpio y seco. Compatible con la lactancia respetando las normas de higiene habituales antes de la toma.



C.N.153521.4
50 ML

INGREDIENTES ACTIVOS:

Regestril™, Centella asiática, Ácido hialurónico, Aceite de almendras dulces, Manteca de Karité.

MATRIUM

CREMA ANTIEDAD REAFIRMANTE

INDICACIONES

Crema antiedad que combate los signos de la menopausia en la piel. Está formulada con células madre que favorecen la regeneración de las células epidérmicas.

Nutre, reafirma, densifica y restaura el contorno facial. Ilumina y favorece la unificación del tono de la piel, inhibiendo la aparición de manchas cutáneas.

CONSEJOS DE UTILIZACIÓN

Aplicar cada mañana y noche sobre cara, cuello y escote tras la limpieza facial. Evitar el contacto con los ojos.



C.N.162822.0
50 ML

INGREDIENTES ACTIVOS: Células madre de Consuelda, Densorphin™, Aceite de Argán, Aceite de Granada, Symlift®, Symwhite® Plus, Manteca de Karité.



Hacia una galénica integrativa

Renobalm Reparador balsámico

INDICACIONES

Regenera, hidrata y calma la piel agredida o irritada. Especialmente indicado tras exposiciones al sol inadecuadas y/o prolongadas, irritaciones causadas por frío y viento, tratamientos estéticos (peeling, depilación láser...) o en encamados de larga duración.

CONSEJOS DE UTILIZACIÓN

Aplicar sobre la zona deseada efectuando un suave masaje hasta su perfecta absorción. No aplicar sobre mucosas o heridas abiertas.

Evitar el contacto con los ojos.

INGREDIENTES ACTIVOS: Aloe vera, Caléndula, Hipérico, Hamamelis, Tepezcohuite, Regalíz, Sepicalm®, Boswellia.



150 ml. C.N.156742.0

Cupros Crema Antirojeces

INDICACIONES

Crema facial especialmente formulada para el cuidado de la piel sensible y con tendencia cuperósica con activos venotónicos, calmantes y pigmentos de interferencia.

Previene y atenúa las rojeces unificando el tono del rostro y proporcionando una sensación de alivio y confort. Protege frente a las radiaciones solares, muy importante para el cuidado de este tipo de piel, ya que estas son causa de empeoramiento, al afectar sobre la elasticidad de los vasos.



Esta alteración de la circulación producida por una dilatación de los vasos más pequeños en el marco de una inflamación cutánea es más frecuente en personas con piel sensible, blanca, fina y/o que se enrojece con facilidad, ya que la epidermis de estas pieles es mucho más transparente.

CONSEJOS DE UTILIZACIÓN

Aplicar sobre el rostro limpio y seco hasta su perfecta absorción. Evitar el contacto con los ojos. Para la limpieza utilizar preferiblemente desmaquillantes sin aclarado, como Hidrotelial Solución Fitomicelar formulada también con activos descongestionantes, como Helicriso y Hamamelis.

INGREDIENTES ACTIVOS: Alga Chlorella (1%), Castaño de Indias (1%), Helicriso (1%), Niacinamida (4%), Ácido glicirretínico (0'2%), Vitamina E (0'5%), Pigmentos de interferencia.



50 ml. C.N.181151.6

Lipobiol

ADERGEN
CLINICALLY

Lipobiol Gel Limpiador Purificante

INDICACIONES

Gel limpiador facial especialmente indicado para la higiene diaria de la piel grasa con tendencia acnéica. Limpia en profundidad y ayuda a regular el exceso de secreción sebácea, sin reseca ni alterar el pH de la piel.

CONSEJOS DE UTILIZACIÓN

Aplicar sobre el rostro, previamente humedecido, realizando movimientos circulares. Aclara con abundante agua. Evitar el contacto con los ojos.

INGREDIENTES ACTIVOS: Ácido salicílico (BHA), Acnacidol® BG, Niacinamida (Vitamina B3), Extracto de Té verde, Extracto de Caléndula, Zincidone® y Cuivridone®.



200 ml.
C.N.202098.6

Lipobiol

ADERGEN
CLINICALLY

Lipobiol Fluido Hidratante Matificante

INDICACIONES

Fluido facial especialmente formulado para la piel grasa con tendencia acnéica. Hidrata, regula la secreción sebácea, reduce las rojeces y equilibra la flora cutánea.

CONSEJOS DE UTILIZACIÓN

Aplicar sobre el rostro mañana y noche, tras la limpieza facial con Lipobiol Gel Limpiador Purificante, hasta su perfecta absorción. Evitar el contacto con los ojos.

INGREDIENTES ACTIVOS: Ácido Glicólico (AHA), Acnacidol® BG, Boswellia, Symreboot™ Symcalmin®.



50 ml.
C.N.202236.2



Lipobiol Emulsión Antiimperfecciones Localizadas

INDICACIONES

Cuidado intensivo indicado para pieles grasas con tendencia acnéica. Ayuda a regular la secreción sebácea de manera localizada, reduce el enrojecimiento y la inflamación, atenuando las imperfecciones.

CONSEJOS DE UTILIZACIÓN

Aplicar de forma circular directamente sobre la imperfección, deslizando suavemente la bolita del aplicador. Evitar el contacto con los ojos.

INGREDIENTES ACTIVOS: Ácido Salicílico, Ácido Glicólico, Extracto de Tomillo, Árbol de Té, Rhamnosoft®, Extracto de Caléndula, Symreboot™.



14 ml.
C.N.202301.7

Lipobiol

ADERGEN
CLINICALLY

Complemento alimenticio

INDICACIONES

Complemento alimenticio indicado para el cuidado de la piel grasa con tendencia acnéica a base de extractos vegetales (Bardana, Sabal, Cúrcuma y Ortiga verde), vitamina A, B3, B5, B6 y C. Contribuye al mantenimiento de la piel en condiciones normales.

INGREDIENTES ACTIVOS

- **Bardana, Sabal, Ortiga verde:** SEBORREGULADORAS
- **Cúrcuma, Probiótico:** ANTIINFLAMATORIA Y ANTIBACTERIANA
- **N-acetilcisteína:** ANTIOXIDANTE
- **Vitaminas y minerales (Vitamina A, B3, B5, B6, C, Zn, Se, Cu, Br, Mg):** Contribuyen a la REGENERACIÓN de las células epidérmicas, PROTECCIÓN frente al daño oxidativo y REPARACIÓN de las marcas provocadas por el acné en la piel.

CONSEJOS DE UTILIZACIÓN

2 cápsulas al día, preferiblemente en el desayuno.

Cantidad aportada por dosis diaria:

Ingrediente	Por dosis (2 cápsulas)	%VRN
Vitamina B6	1.4 mg	100%
Vitamina A	800 µg	100%
Vitamina B5	6 mg	100%
Vitamina B3	16 mg	100%
Biotina	100 µg	200%
Selenio	55 µg	100%
Zinc	10 mg	100%
Vitamina C	128 mg	160%
Cobre	1 mg	100%
Magnesio	72 mg	19%
Vitamina E	11 mg	92%
Extracto de Cúrcuma (Curcuma longa L.) Curcuminoides	30 mg 28,5 mg	
Extracto de Sabal (Serenoa repens, W.Bartram) Ácidos grasos	50 mg 22,5 mg	
Extracto de Bardana (Arctium lappa L.)	200 mg	
Extracto de Ortiga verde (Urtica dioica L.)	50 mg	
N- Acetilcisteína	100 mg	
Lactobacillus Rhamnosus	1 mg	
Probiótico NuAPP-2(Lactobacillus paracasei y Lactobacillus fermentum)	40 mg	

VRN: Valores de Referencia de Nutrientes.



ACTIVOS VÍA TÓPICA

• **Aakocool®:** Activo que proporciona sensación de frescor, siendo este menos irritante que el mentol.

• **Aceite de Aguacate (*Perses gratissima*):** Es muy apreciado en cosmética por su alto contenido en ácidos grasos y vitaminas A, D y E. Esto hace que sea capaz de nutrir en profundidad, suavizar la epidermis y aliviar la descamación de la piel. Difunde bien y se absorbe fácilmente en la piel, facilitando la restauración de la función barrera natural.

• **Aceite de Almendras dulces (*Prunus amygdalus dulcis*):** Rico en ácidos grasos, W9 (en un 60%) y W6, sales minerales y vitaminas A, B y E. Hidrata y suaviza todo tipo de piel, ayudando a mantener la elasticidad.

• **Aceite de Andiroba (*Carapa guianensis*):** El insaponificable está compuesto mayoritariamente por limonoides y triterpenos que han demostrado ser biológicamente activos como agentes antiinflamatorios. El aceite es rico en limonoide andirobina, responsable del gusto amargo causante de la repelencia de insectos.

• **Aceite de Árbol del Té (*Malaleuca alternifolia*):** Antiséptico, antibacteriano y antimicótico.

• **Aceite de Argán (*Argania spinosa*):** Contiene Ácido oleico (W9), Ácido linoleico (W6), Ácido palmítico y Ácido esteárico y Vitaminas A y E.

- Hidratante y altamente nutritivo, aporta suavidad y elasticidad a la piel.
- Protege la piel de las agresiones externas: sol, viento, etc.
- Calma el picor y la inflamación de las pieles sensibles y reactivas o expuestas al sol.
- Acción antioxidante, ralentiza el envejecimiento cutáneo.

• **Aceite de Babasú (*Orbignya oleifera*):** Aceite de fácil absorción procedente de las semillas de una palmera originaria de Brasil. Hidrata y nutre suavemente, debido a su contenido en ácidos grasos láurico y mirístico, sin aportar brillo a la piel, por lo que está indicado tanto en piel seca como piel grasa.

• **Aceite de Canela:** Posee propiedades rubefacientes, que junto con el Cajeput consiguen obtener el efecto calor deseado del gel. Y propiedades antiinflamatorias ya que inhibe al ácido araquidónico que favorece la formación de las prostaglandinas, mediadoras de la inflamación.

• **Aceite de Cannabis:** Aceite que, ya en el antiguo Egipto, se utilizaba para tratar inflamaciones. Hoy en día se incorpora en diferentes preparados cosméticos como calmante y nutritivo, con un alto contenido en omega 3,6 y 9.

• **Aceite de Citronella (*Cymbopogon nardus*):** Se conoce principalmente por sus propiedades repelentes de insectos por su contenido en citronelol y geraniol. Aunque también proporciona beneficio para la piel gracias a su acción seborreguladora, calmante y antiinflamatoria.

• **Aceite de Clavo (*Eugenia caryophyllus*):** Contiene eugenol como ingrediente activo con propiedades antisépticas, antiinflamatorias y antifúngicas. Por la presencia de eugenol también es altamente eficaz como ahuyentador de mosquitos.

• **Aceite de Coco:** Destaca su capacidad emoliente por su alto contenido en ácidos grasos. Mejora significativamente la hidratación de la piel, al reducir la pérdida transepidérmica de agua, e incrementa los lípidos de la superficie de la misma.

• **Aceite de Eucalipto:** Su contenido en eucaliptol, timol y flavonoides proporciona una actividad antiinflamatoria, calmante y descongestionante. Su aceite esencial aporta su olor balsámico característico.

• **Aceite de Granada (*Punica granatum*):** Rico en vitamina A, C y E y polifenoles, de cuya composición se derivan sus propiedades antioxidantes, calmantes y antiinflamatorias.

• **Aceite de Jojoba (*Simmondsia chinensis*):** Actúa reestructurando, suavizando y protegiendo la piel gracias a su contenido en ceramidas, ácido linoléico (W3) y vitamina E.

• **Aceite de Macadamia (*Macadamia ternifolia*):** Es un aceite altamente nutritivo y calmante, rico en ácido oleico (omega-9) y ácido palmítico (omega-7). Protege la piel frente a la deshidratación y aporta flexibilidad a la epidermis.

• **Aceite de Menta:** Aceite de aroma fresco e intenso con propiedades purificantes, antisépticas, antioxidantes y antiinflamatorias.

• **Aceite de Neem (*Melia azadirachta*):** Hidrata y nutre las capas más profundas de la piel. Ayuda a mantener la estructura de la membrana celular con su rica composición en ácidos grasos esenciales y el aporte de nutrientes antioxidantes.

Contiene ciertas sustancias que alteran el comportamiento de los procesos vitales de más de 200 especies de insectos, así como contra diversos ácaros, nemátodos, hongos, bacterias y virus. Ofrece una ventaja frente a los insecticidas químicos, a los que muchos insectos ya han desarrollado resistencias.

• **Aceite de orégano:** Es uno de los aceites más potentes y efectivos antibacterianos y antifúngicos, además también posee propiedades antioxidantes y antisépticas.

• **Aceite de Romero alcanforado:** Aceite de olor distintivo y que genera una sensación de frescura similar a la menta. Posee un alto contenido en alcanfor, por lo que aporta propiedades calmantes y relajantes.

• **Aceite de Ravintsara (*Cinnamomum camphora*):** Estimulante inmunitario, antivírico y antibacteriano.

• **Aceite de semilla de Uva (*Vitis vinifera*):** Posee excelentes propiedades emolientes que suavizan y calman la piel, colaborando al reequilibrio de la pérdida y absorción de la humedad cutánea. Posee una composición muy rica en ácido linoleico (omega-6), y resulta una fuente significativa de componentes antioxidantes como vitamina E, proantocianidinas o resveratrol.

• **Aceite de Sésamo (*Sesamum Indicum*):** Activo emoliente que facilita el desmaquillado de los productos más grasos y proporciona una acción antiirritante y antioxidante.

• **Ácido Hialurónico:** Es un polisacárido presente de forma natural en la epidermis que actúa como potente atractor de agua. Es un hidratante de la piel, que además proporciona firmeza, gracias a la lubricación de las fibras de colágeno, barrera defensiva y retrasa el envejecimiento de la piel.

• **Ácido láctico (AHA):** forma parte del Factor Hidratante Natural (NMF), actúa como hidratante, astringente y como renovador celular.

• **Ácido salicílico (BHA):** Acción queratolítica que facilita la eliminación de las células superficiales de la piel.

• **Acnacidol® BG:** Activo con propiedades seborreguladoras y antibacterianas. Disminuye la secreción sebácea y el número de glándulas activas e inhibe el desarrollo de *Propionibacterium acnes*, bacteria responsable del acné.

• **Adipoless®:** Actúa para mantener la piel y las estructuras vasculares intactas. Reduce visiblemente la concentración de glóbulos rojos y el desarrollo de la red capilar para atenuar la coloración púrpura de las ojeras, para una mirada más luminosa, una mirada menos cansada. Al mismo tiempo protege las fibras de la piel, ya que cuanto menos distendida y más elástica esté más se atenuarán las ojeras.

• **Almidón de Arroz:** Polvo traslúcido muy fino, de origen vegetal, que aporta un tacto ultrasedoso. Favorece el control de la secreción sebácea y la sudoración y aporta un tacto seco a las manos sin deshidratar.

• **Alantoína:** Acción hidratante y calmante. También favorece la cicatrización estimulando la proliferación celular.

• **Aloe vera (*Aloe barbadensis*):** Humectante, calmante, regenerador y antiséptico.

• **Anacryn:** Extracto de *Eclipta alba* que es capaz de retrasar el proceso de pérdida de cabello y mejora el estado del cabello y cuero cabelludo: reduciendo el tiempo de iniciación del crecimiento del cabello, reduciendo el tiempo de finalización del crecimiento del cabello, incremento de la población anágena (+ 50%).

• **Aquaxtrem™:** Activo obtenido de las raíces de Ruibarbo (*Rheum raphaniticum*) que activa los propios mecanismos de la piel para una hidratación duradera. Refuerza la barrera cutánea y mejora la síntesis de los elementos del Factor Natural de Hidratación.

• **Arginina:** Aminoácido que se convierte en óxido nítrico, a través de la enzima óxido sintasa, tonificando los músculos de los vasos sanguíneos y favoreciendo así la circulación.

• **Arnica (*Arnica montana*):** Extracto vegetal con propiedades analgésicas y antiinflamatorias con un alto poder rubefaciente, reactivando la circulación sanguínea en la zona donde se aplica.

• **Asparlyne®:** Solución al 50% L-Lisina (aminoácido esencial) que ejerce tres efectos: 1) Efecto energizante: aumenta la producción de ATP intercelular. 2) Efecto detoxificante: inactivación de sustancias responsables del envejecimiento celular. 3) Efecto antifatiga, aumenta la microcirculación sanguínea disminuyendo la fatiga celular.

• **Avena (*Avena sativa*):** Posee propiedades acondicionadoras de la piel por su contenido en carbohidratos y proteínas. El β-glucano (polisacárido) de la

avena tiene similitudes estructurales al ácido hialurónico, por lo que aporta hidratación. Y el contenido en proteínas de la avena aporta un efecto tensor, ya que forma una película que dota a la piel de firmeza y elasticidad.

- **Bambú:** Extracto con propiedades antiinflamatorias y antioxidantes, que además constituye una fuente de silicio que realiza una acción regeneradora y colabora en la síntesis de colágeno.
- **Biotina:** Vitamina del grupo B con acción seborreguladora.
- **Bisabolol:** Acción antiséptica y calmante, ayudando así al alivio del prurito y el enrojecimiento de la piel.
- **Boswellia** (*Boswellia serrata*): Destaca su acción antiinflamatoria, debido a la acción de los ácidos boswellícos que actúan inhibiendo la 5-lipooxigenasa.
- **Cafeína:** Ejerce una marcada acción lipolítica y drenante, estimulando la microcirculación en la zona tratada.
- **Caléndula** (*Calendula officinalis*): Activo especialmente indicado como desensibilizante y para piel con problemas de tolerancia. Confiere propiedades calmantes, antisépticas, cicatrizantes y mejora la apariencia de la piel seca y descamada.
- **Camomila** (*Chamomilla recutita*): También conocida como manzanilla, posee propiedades hidratantes, descongestionantes y calmantes. Resulta de gran utilidad en pieles sensibles y con rojeces.
- **Castaño de Indias** (*Aesculus hippocastanum*): Favorece la tonicidad venosa y la protección de capilares.
- **Celutrat®:** Compuesto orgánico de yodo que actúa con rapidez y eficacia sobre las adiposidades, estimulando la actividad lipolítica y normalizando el panículo adiposo subcutáneo, tanto desde el punto de vista morfológico como funcional.
- **Centella** (*Centella asiatica*): Estimula la secreción de colágeno favoreciendo la flexibilidad de la piel. Reduce la permeabilidad capilar, mejora la hidratación y protege de las agresiones producidas por los radicales libres, por su acción antioxidante.
- **Chia** (*Salvia hispánica*): Regula la pérdida transepidérmica de agua, evita la pérdida de agua y ralentiza la deshidratación, debido a su alto contenido en carbohidratos con propiedades higroscópicas. Además realiza una acción antioxidante, evitando los daños producidos por los radicales libres, debido a su alto contenido en vitamina C, ácido clorogénico y ácido cafeico.
- **Clorhidrato de aluminio:** Acción antitranspirante. Reduce y controla el exceso de sudoración.
- **CM-Glucan® Forte:** Activo específico para la dermatitis atópica que reequilibra el sistema inmune de la piel, calma las irritaciones y fortalece la barrera epidérmica.
- **Detoxophane®:** Extracto de berro de jardín (*Lepidium sativum*) fuente con alto contenido en sulforafano que activa el sistema de detoxificación. Protege de los contaminantes ambientales, evita el daño al ADN y, por tanto, previene del envejecimiento prematuro de la piel.
- **Dextralip®:** Activo antiedad con acción antiinflamatoria y antiedematosa, que favorece la reducción de las bolsas que aparecen en la parte inferior del contorno ocular.
- **Dióxido de Titanio:** Filtro físico. El mecanismo de acción de estos filtros está basado en la capacidad de desviar, reflejar y/o dispersar la radiación solar incidente, no hay interacción química, actúan por simple apantallamiento de la luz.
- **DMAE:** Activo que combate la flacidez, reduce las arrugas finas y promueve un efecto tensor, mejorando la apariencia de la piel tanto de forma inmediata "efecto lifting", como a largo plazo. Estimula la liberación de la acetilcolina, q a su vez, estimula a los músculos faciales, provocando el efecto tensor.
- **Escualano:** Activo emoliente que penetra en la piel restaurando la barrera lipídica y protegiendo de la deshidratación. Presenta una gran similitud con los lípidos naturales de la piel, por lo que la suaviza y mejora su elasticidad, proporcionando un tacto sedoso.
- **Factor de Crecimiento Epidérmico (EGF) encapsulado:** Péptido que favorece la producción de colágeno, elastina y ácido hialurónico. Reafirma y tensa la piel y previene la aparición de arrugas y líneas de expresión. El encapsulado protege frente a la degradación del activo y facilita una liberación progresiva para un efecto más prolongado.
- **Fluidipure®:** Controla la proliferación sebácea, gracias a la disminución de la actividad de la enzima 5-reductasa. Purifica el cuero cabelludo y el cabello se muestra brillante, no graso.

Favorece la eliminación de la caspa gracias a su acción sobre el principal responsable, el microorganismo *Malassezia furfur* (también conocido como *Pityrosporum ovale*). Disminuye la irritación y picor del cuero cabelludo.

- **Frescolat®:** Acción refrescante. Aporta una agradable sensación de frescor que favorece la acción defatigante.
 - **Fucocert®:** Proporciona una hidratación de doble acción a corto y a largo plazo. Favorece la formación de una película humectante que confiere un tacto sedoso.
 - **Gaulteria** (*Gaultheria Fragrantissima*): Fuente natural de derivados salicílicos. Acción rubefaciente y alivio de las molestias asociadas al esfuerzo físico y deporte.
 - **Ginkgo:** Aporta propiedades descongestivas, antiirritantes, reepitelizantes y de activación de la circulación gracias a su riqueza en flavonoides, principales principios activos.
 - **Ginseng:** Su uso en cosmética se basa en sus propiedades estimulantes del metabolismo en general su acción antirradicales libres. En productos capilares se incorpora a champús para cabellos débiles y lociones para prevenir la caída del cabello, ya que actúa estimulando el crecimiento y fortalecimiento capilar.
 - **Hamamelis** (*Hamamelis Virginiana*): Posee propiedades venotónicas, astringente y calmante en pieles agredidas, propiedades derivadas de su riqueza en taninos y flavonoides.
 - **Harpagofito** (*Harpagophytum procumbens*): Planta caracterizada por sus poderosas propiedades antiinflamatorias y analgésicas. Sus principales sustancias activas son los iridoides, siendo el harpagósido el mayoritario. Es capaz de inhibir la COX-2, reduciendo así la formación de mediadores de la inflamación.
 - **Helicriso** (*Helichrysum stoechas*): Activador de la circulación, reduce la dilatación de los vasos sanguíneos y el enrojecimiento cutáneo, es antiinflamatorio, regenerador y calmante.
 - **Hidroviton® Plus:** Activo regulador de la humedad de la piel a corto y alargo plazo. Formulado con ácido hialurónico e ingredientes que forman parte del Factor Natural de Hidratación como: urea, ácido pirrolidin-carboxílico, azúcares.
 - **Hipérico** (*Hypericum perforatum*): Favorece la regeneración cutánea y calma la sensación de malestar de la piel irritada.
 - **Ichthyoal Pale:** Activo natural con propiedades antiinflamatorias, seborreguladoras y antimicóticas.
 - **Leche de Avena:** El grano de avena es particularmente rico en vitaminas, lípidos y otras sustancias funcionales. Hidrata, suaviza y regenera la piel. Aporta confort y alivia el picor e irritación de la piel deshidratada, manteniendo íntegra la función barrera de la piel.
 - **Legactif™:** es un complejo elaborado a partir de tres ingredientes de origen vegetal, Vara de Oro, Limón y Brusco desarrollado para ofrecer una solución eficaz para tratar las piernas cansadas.
- El mecanismo de acción se basa en la acción combinada de sus principios activos: rutina (antiedema), ruscogenina (activador de la circulación) y naringina y hesperidina (antiedema).
- **Lingostem™:** Activo formulado con células madre de arándano rojo (*Vaccinium vitis-idaea*) especialmente ricas en polifenoles que previene y revierte el fotoenvejecimiento causado por las radiaciones UV e IR, así como por la luz azul.
 - **Lumisphere™:** Reduce la producción de melanina en la piel estabilizando la tirosinasa en su forma inactiva, absorbe los UVA y B y neutraliza los radicales libres.
 - **Manteca de cacao** (*Theobroma cacao*): Su suave textura y propiedades emolientes, gracias a su composición rica en ácidos grasos, la convierte en el ingrediente ideal para el cuidado de la piel. Regenera, hidrata y nutre la piel irritada o agrietada.
 - **Manteca de Karité** (*Butyrospermum parkii*): Nutre, suaviza, regenera y evita la deshidratación protegiendo frente a las agresiones externas.
 - **Manteca de Murumuru** (*Astrocarium murumuru*): posee propiedades nutritivas, suavizantes, protectoras e hidratantes tanto de la piel como del cabello, siendo recomendable su uso para reparar y normalizar pieles secas, sensibles e irritadas. Evita la deshidratación protegiendo de las agresiones.

• **Manzanilla** (*Chamomilla recutita*): Alto contenido en flavonoides y bisabolol, que le confieren propiedades antiinflamatorias, antioxidante, antiséptica y calmante, ayudando así al alivio del prurito y el enrojecimiento de la piel.

• **Melocotón** (*Prunus pérsica*): Realiza una actividad reguladora de la pérdida transepidérmica de agua debido a su contenido en carbohidratos, que son principios higroscópicos capaces de captar agua y contribuir al mantenimiento hídrico del estrato córneo.

• **Marine Bamboo**TM: Activo formulado con un alga parad (Himanthalia elongata) que protege frente a los efectos negativos causados por las radiaciones UV, IR y luz azul. Posee propiedades reafirmantes, tonificantes y revitalizantes.

• **Natura Tec Plantsil**[®]: Activo emoliente de origen natural constituido por ésteres hidrogenados procedentes de la oliva que proporcionan un efecto sedoso de larga duración. Resulta una perfecta alternativa natural a las siliconas.

• **Neurolight.61 G**: Extracto acuoso de la planta *Pancreatium Maritimum*, también conocido como Nardo Marítimo ó Lirio de Mar. 1. Inhibe la expresión de la hormona POMC encargada de ordenar la producción de melanina. 2. Inhibe los efectos de la sustancia P (neuropéptido) sobre la melanogénesis.

• **Niacinamida**: Activo que mejora la función barrera, potencia la luminosidad y reduce el envejecimiento de la piel, hiperpigmentaciones y rojeces.

• **Ortiga** (*Urtica dioica*): Sus propiedades rubefacientes y calmantes lo convierten en un activo especialmente indicado como coadyuvante en el alivio de las molestias musculares y osteoarticulares.

• **Óxido de Zinc**: Protege la piel de la humedad gracias a sus propiedades astringentes, secantes y antisépticas, evitando irritaciones y posibles infecciones.

• **Pantenol**: Regenerador cutáneo. Hidrata y mejora la elasticidad de la piel.

• **Piroctona Olamina**: Acción antibacteriana y antimicótica sobre los gérmenes causantes de diferentes alteraciones en la piel y cuero cabelludo.

• **Poliplant[®] Antifatiga[®]**: Es un complejo de extractos vegetales que contiene las siguientes plantas: *Ruscus aculeatus*, *Aesculus hippocastanum*, *Vitis vinífera* y *Hamamelis virginiana*, que proporcionan una acción descongestionante y tonificante.

• **Poliplant[®] Capilar**: Es una mezcla de extractos vegetales para el tratamiento de diferentes problemas capilares, especialmente la caída del cabello (árnica, romero, berro, limón, hiedra y capuchina), cabello graso y seborrea (romero, salvia, pino y ortiga blanca) y caspa. (romero, manzanilla, salvia, pino, bardana, limón, caléndula y ortiga blanca).

• **Poliplant[®] Purificante[®]**: Es un complejo de extractos vegetales que contiene *Hamamelis virginiana*, *Melissa officinalis*, *Rosmarinus officinalis*, *Salvia officinalis* y *Thymus vulgaris* con capacidad antiséptica, purificante y tonificante proporcionada por los aceites esenciales, compuestos fenólicos, diterpenos y triterpenos que encontramos en la composición de dichos extractos.

• **Pronalen[®] Sport Re-energizer**: Activo marino procedente de la fracción hidrosoluble del alga *Enteromorpha compressa*, restaura la homeostasis cutánea de la piel y favorece una acción energizante.

• **Pronalen[®] Reafirmante[®]**: Complejo de extractos vegetales de *Alchemilla*, *Cardo mariano*, *Cola de caballo*, semillas germinadas de *Soja*, *Trigo*, *Alfalfa* y *Rábano*, cada uno de los cuales ha sido seleccionado por una acción específica sobre el tejido conectivo de la dermis, incidiendo de esta forma en todos los factores involucrados en la pérdida de elasticidad de estos tejidos: celulitis, envejecimiento fisiológico, radiaciones UV, procesos de adelgazamiento- aumento de peso que tienen como consecuencia la aparición de pérdida de firmeza o flacidez y estrías.

• **Proteoglicanos**: Se encuentran de forma natural en el organismo, pero, con la edad su concentración va disminuyendo y no son repuestos de forma espontánea, por lo que su aportación exógena hará recuperar a la piel la turgencia y elasticidad perdidas, disminuyendo las arrugas y líneas de expresión.

• **Queratina**: Proteína fibrosa muy rica en azufre que constituye el principal componente del cabello, aportando elasticidad, resistencia, brillo y lubricación para mejorar el deslizamiento en el peinado y evitar su encrespamiento.

• **Regaliz**: Potente acción antiinflamatoria debido a la capacidad que poseen algunos principios activos de esta planta, como la glicirricina y el isoliquiritigenósido, para inhibir enzimas implicadas en la cascada de reacciones que llevan a la formación de los mediadores de la inflamación.

• **Resveratrol**: Se obtiene de la uva roja, algunos frutos secos y frutos rojos y es considerado uno de los más potentes antioxidantes. Protege frente a los daños oxidativos que los radicales libres causan en la piel: atacar el colágeno y la elastina, generando una pérdida de elasticidad y firmeza, lo que conlleva a la aparición de arrugas y líneas de expresión.

• **Retinol**: Acelera el proceso de renovación de la piel, mejora la textura y estimula la producción de colágeno, ácido hialurónico y elastina, mejorando la firmeza y elasticidad.

• **Romero**: Destaca por sus propiedades antiinflamatorias y antimicrobianas. En el primer caso, el ácido rosmarínico actúa sobre la formación de las prostaglandinas, del mismo modo que los antiinflamatorios no esteroideos. Y en el segundo, muestra una capacidad inhibitoria del *S.aureus*, evitando así sobreinfecciones secundarias.

• **RoyalEpigen[®]**: Activo basado en los mecanismos de regulación epigenética. Se trata de un péptido biomimético de la secuencia activa de la royalactina, que es capaz de unirse a los receptores de los factores de crecimiento epidérmico. Disminuye el tiempo de renovación celular, favorece la homeogeneidad del tono y suavidad de la piel.

• **Rhamnosoft[®]** (*Blosaccharide gum-2*): Polisacárido obtenido por fermentación bacteriana que gracias a su alto contenido en L-ramnosa, monosacárido reconocido por su afinidad por los receptores de la membrana de los queratinocitos, inhibe la adhesión celular y limita la propagación de las reacciones inflamatorias.

• **Rusco** (*Ruscus aculeatus*): Activo venotónico por su alto contenido en flavonoides, utilizado en productos para piernas cansadas por su acción defatigante.

• **Salvia** (*Salvia officinalis*): Acción antiséptica, cicatrizante y relajante.

• **Saponaria** (*Saponaria officinalis*): Acción antiseborreica, gracias a su contenido en saponinas. Las saponinas tienen propiedades detergentes, o tensoactivas, al tratarse de un grupo de glucósidos oleosos solubles en agua y que producen espuma. Por lo que resulta muy recomendable en formulaciones de cosméticos destinados a controlar la secreción sebácea.

• **Sauce** (*Salix purpurea*): Destacan sus propiedades calmantes y tonificantes, gracias a los derivados salicílicos, salicina, que encontramos en su composición.

• **Sepitonic[®]**: Complejo de minerales esenciales que potencia la oxigenación, suaviza y mejora la flexibilidad de la piel.

• **SymCalmin[®]**: Activo con propiedades hidratantes, calmantes, antiirritantes y antienrojecimiento.

• **SymDeo[®]**: Activo antimicrobiano de amplio espectro que actúa frente a las bacterias Gram+, responsables del olor corporal.

• **Symhair[®] Force**: Extracto de microalgas que favorece el fortalecimiento del cabello: disminuyendo la fase telógena y aumentando la fase anágena. También reduce la rotura del cabello.

• **Symlift**: Activo de efecto visible e inmediato con propiedades hidratantes y fitotensoras que rellenan las arrugas y reafirman la piel evitando la acidez del óvalo del rostro.

• **SymReboot[®]**: Es un probiótico procesado. En un estado no vivo la bacteria mantiene su estructura original y su composición completa, ofreciendo los beneficios nativos asociados a los probióticos vivos: equilibra la microbiota* de la piel y lucha frente a las bacterias que producen el mal olor.

• **SymRelief[®]**: Antiirritante formulado con Jengibre y Bisabolol, que actúa de forma sinérgica en el cuidado de la piel. Calma, suaviza y reduce el enrojecimiento.

• **SymRepair**: Activo basado en los tres componentes clave de las bicapas laminares del estrato córneo: mezcla sinérgica de Ceramida BIO, fitosteroles y ácidos grasos junto con Bisabolol. Restaura la función barrera de la piel, disminuye la irritación y evita la pérdida de agua.

• **SymUrban[®]**: Protección avanzada frente a contaminantes y agresores medioambientales. Protege de los rayos UV, antiinflamatorio y reduce los efectos perjudiciales de la polución en la piel.

• **Telocapil[™]**: Ingrediente activo natural que actúa como retardante del crecimiento del vello. Retarda y debilita el crecimiento del vello corporal, por lo tanto, disminuye la necesidad de sesiones de depilación o afeitado.

• **Tepezcohuite** (*Mimosa tenuiflora*): Efecto antiséptico y regenerador, ya que inhibe la degradación del colágeno y la elastina y estimula la actividad de los fibroblastos dérmicos. Resulta especialmente eficaz en pieles lesionadas por quemaduras o irritaciones.

• **Termogen[®]**: Mezcla de nicotinato de metilo y aceites esenciales naturales de limón, romero, bergamota, lavandín y mejorana. Presenta propiedades rubefacientes y provoca un aumento de la actividad vascular que potencia el drenaje linfático y facilita la eliminación de toxinas. La presencia de aceites esenciales dota a la mezcla de cualidades antioxidantes, higienizantes y tónicas.

• **Undecilenato de Zinc:** Acción antifúngica.

• **Urea:** Juega un papel vital en el mantenimiento de los factores naturales de hidratación (NMF), que gracias a su capacidad higroscópica prestan la humedad a la superficie de la piel.

• **Vid roja** (*Vitis vinifera*): Acción antioxidante y vasoprotectora, disminuye la permeabilidad y el edema asociado.

• **Vinagre de Quassia:** Combina dos acciones: Quassia amara como repelente natural y el vinagre que impide que las liendres se adhieran al pelo, al favorecer su desprendimiento disolviendo la capa de quitina.

• **Vitamina C:** Actúa como antioxidante que promueve la formación de colágeno, colaborando en el proceso de regeneración celular, retarda el envejecimiento y devuelve la luminosidad a la piel.

• **Vitamina E:** Acción antioxidante.

• **Zanthalene®** (*Zanthoxylum bungeanum*): Se caracteriza por sus propiedades calmantes y su capacidad para reducir la sensación de calor provocada en la piel agredida.

ACTIVOS VÍA ORAL

Aceite de borraja (*Borago officinalis*): Contiene un 80% de ácidos grasos esenciales, especialmente linoléicos, tocoferoles y fitosteroles, lo que le confiere un alto poder antioxidante y regenerador de la piel. Restaura el manto hidrolipídico estimulando la producción celular.

Aceite de onagra (*Oenothera biennis*): Aceite rico en omega-3 y omega 6 lo que le confiere un alto poder antioxidante y regenerador de la piel. Restaura el manto hidrolipídico estimulando la producción celular.

Ácido hialurónico: Polisacárido que forma parte del líquido sinovial de las articulaciones, como lubricante y amortiguador, y de la epidermis actuando como un potente atractor de agua, favoreciendo la hidratación de la piel y proporcionando una mayor firmeza, gracias a la lubricación de las fibras de colágeno.

Agua de mar: Contiene una gran cantidad de oligoelementos, necesarios para promover las funciones biológicas celulares, interviniendo en estas reacciones como cofactores o catalizadores. La composición de esta agua de mar es muy similar a la que requiere nuestro organismo ya que resulta casi idéntica a la del plasma sanguíneo.

Alfalfa (*Medicago sativa*): Se trata de un multinutriente, un extracto vegetal rico en aa, vitaminas, minerales (especialmente el Ca) y oligoelementos entre los que destaca hierro, fósforo, zinc, cobre, selenio y sílice. Ingredientes clave para fortalecer cabello y uñas, mejorar la circulación en el folículo piloso y favorecer una acción antioxidante.

Arginina: Aminoácido que se convierte en óxido nítrico, a través de la óxido sintasa, tonificando los músculos de los vasos sanguíneos y favoreciendo así la circulación.

Arándano (*Vaccinium macrocarpon*): Fruto muy rico en flavonoides, las conocidas proantocianidinas (PACs) con acción antioxidante, antibacteriana y venotónica. Se recomienda como activo para mejorar la circulación y prevenir infecciones urinarias.

Arginina, Prolina, Lisina: Aminoácidos implicados en la formación del colágeno, necesario para mantener las propiedades de elasticidad y firmeza de la piel.

Bambú (*Bambusa vulgaris*): Extracto muy interesante dada su riqueza en silicio. El silicio es un mineral presente en cabello, uñas, huesos y tejido conectivo, por lo que resulta de gran utilidad tanto en complementos destinados a deportistas, dado su papel en la formación ósea y mantenimiento del cartílago, como en complementos de belleza con el objetivo de restaurar la firmeza y elasticidad en la piel.

Biotina: Contribuye al mantenimiento de la piel, mucosas y cabello en condiciones normales. Así como el metabolismo de los macronutrientes y el sistema nervioso.

Boswellia (*Boswellia serrata*): Destaca su acción antiinflamatoria, debido a la acción de los ácidos boswellicos que actúan inhibiendo la 5-lipooxigenasa, enzima encargada de catalizar la formación de mediadores de la inflamación, más concretamente los leucotrienos.

Calcio: Contribuye al funcionamiento normal de los músculos y el mantenimiento de huesos y dientes en condiciones normales. Participa en el proceso de división y diferenciación celular, así como en la neurotransmisión.

Castaño de indias (*Aesculus hippocastanum*): Activo conocido como tónico venoso, propiedad atribuida por su riqueza en el flavonoide escina que tiene la capacidad de evitar la formación de edemas y aumentarla resistencia de los vasos sanguíneos.

Centella (*Centella asiática*): Estimula la formación de colágeno favoreciendo el normal funcionamiento de los vasos sanguíneos, gracias a saponinas que se encuentran en su composición como asiaticoside o madecassoside.

Cobre: Contribuye al mantenimiento en condiciones normales del tejido conectivo, sistema inmunitario y metabolismo energético. Favorece la correcta pigmentación del cabello y piel. Protege a las células frente al daño oxidativo.

Colágeno hidrolizado: Péptidos de colágeno optimizados según el tipo de célula a la que se quiere estimular, los fibroblastos en la piel (Verisol®) o los condrocitos en las articulaciones (Fortigel®) para favorecer la formación de colágeno.

Colina: Interviene en el correcto funcionamiento de la función hepática y el metabolismo de los lípidos y la homocisteína.

Condroitina: Componente importante de la mayoría de los tejidos, sobre todo: piel, cartílagos, ligamentos y tendones. Aporta al cartílago sus propiedades mecánicas y elásticas, y gran parte de su resistencia a la compresión.

Cúrcuma (*Curcuma longa*): Posee potentes propiedades antiinflamatorias debido a su contenido en Curcumina, que inhibe la producción de las prostaglandinas inflamatorias de tipo 2.

Ginkgo (*Ginkgo biloba*): Constituye uno de los mejores activos para mejorar la circulación sanguínea. La razón se encuentra en la capacidad que tienen sus principios activos para realizar una acción vasodilatadora en las arterias y vasoconstrictora en las venas. Además mejora la capilaridad de los vasos mejorando el riego de los tejidos.

Glucosamina: Forma parte del líquido sinovial, por lo que se utiliza como coadyuvante en el mantenimiento del cartílago, evitando su destrucción y favoreciendo la regeneración.

Granada (*Punica granatum*): Extracto rico en sustancias activas antioxidantes como la vitamina C, vitamina E y polifenoles como la punicalagina, que mantienen la integridad del colágeno y previenen el envejecimiento.

Hamamelis (*Hamamelis virginiana*): Las propiedades derivan de su riqueza en taninos y flavonoides que proporcionan propiedades astringentes, antisépticas, antiinflamatorias y hemostáticas. Las propiedades astringentes actúan sobre el sistema circulatorio provocando constricción, desinflamando y aliviando la pesadez de las venas inflamadas.

Harpagofito (*Harpagophytum procumbens*): Planta caracterizada por sus poderosas propiedades antiinflamatorias y analgésicas. Su principales sustancias activas son los iridoides, siendo el harpagósido el mayoritario. Es capaz de inhibir a la enzima COX-2, reduciendo por tanto la formación de mediadores de la inflamación.

Hierro: Contribuye en la formación de los glóbulos rojos y hemoglobina, favoreciendo el transporte normal de oxígeno en el cuerpo. Colabora en el correcto funcionamiento del sistema inmunitario y metabolismo energético. Ayuda a disminuir el cansancio y la fatiga.

Inositol: Carbohidrato integrante de las membranas celulares de nuestro organismo que facilita la regulación de la respuesta celular y la función de las enzimas celulares, ya que tiene una estructura única que permite moverse fácilmente dentro y fuera de las células.

Jengibre (*Zingiber officinale*): Planta con gran número de beneficios y compuesta por aceites esenciales, vitaminas, minerales y aminoácidos. Centrándonos en los aceites esenciales, el principal ingrediente es el gingerol y responsable del sabor picante y de sus propiedades antiinflamatorias.

Levadura de cerveza: Fermento con altos contenidos de vitaminas hidrosolubles del grupo B (B1, B2, B6, ácido fólico, biotina, pantotenato y niacina) y vitamina E. Por lo que aporta los precursores necesarios para el crecimiento del cabello y realiza una acción antioxidante.

Magnesio: Favorece el mantenimiento en condiciones normales de músculos, huesos y dientes. Contribuye al equilibrio electrolítico y ayuda a disminuir el cansancio y la fatiga.

Metionina, Cisteína: Aminoácidos azufrados implicados en la formación de la queratina, proteína presente en cabello y uñas.

MSM (Metilsulfonilmetano): Fuente estable, rica y natural de azufre orgánico. Contribuye a la formación de colágeno y queratina, los cuales juegan un papel fundamental en la flexibilidad y elasticidad.

Naranja amargo (Citrus aurantium): Estimulante de la circulación con riqueza en los flavonoides Hesperidina y Diosmina, cuyas propiedades son semejantes a la rutina. Actúan como protectores venotónicos así como antioxidante, propiedad característica de los flavonoides.

Rusco (Ruscus aculeatus): Activo venotónico por su alto contenido en flavonoides, mayoritariamente ruscogenina, que realiza un efecto protector de la pared vascular, disminuyendo la permeabilidad y aumentando de la resistencia.

Selenio: Favorece el mantenimiento de cabello y uñas en condiciones normales. Contribuye al correcto funcionamiento del sistema inmunitario y la función tiroidea. Protege a las células frente al daño oxidativo.

Sófora (Sophora japonica): Planta con propiedades antiinflamatorias gracias a su riqueza en flavonoides, Rutina en mayor medida, que presentan propiedades venotónicas y antiinflamatorias. Esta última acción se debe a su capacidad para inhibir la ciclooxigenasa, enzima que cataliza la formación de los mediadores de la inflamación.

Tripsina y Bromelaina: Son enzimas proteolíticas, que rompen los enlaces peptídicos mediante hidrólisis para formar péptidos de menor tamaño y aminoácidos. Aunque el uso más común es en dispepsias para favorecer la digestión, en combinación con otras sustancias como bioflavonoides se ha comprobado su acción antiinflamatoria.

Vid roja (Vitis vinifera): Extracto rico en polifenoles, como el resveratrol, que realizan acciones antioxidantes y venotónicas. Protegen frente a la oxidación de los radicales libres producidos por las radiaciones solares y estimulan la renovación celular y producción de colágeno y elastina previniendo el envejecimiento.

A nivel circulatorio, refuerzan las paredes de los vasos mediante una acción vasoconstrictora que evita posibles dilataciones y aparición de edema, provocado por una hiperpermeabilidad, contribuyendo al normal funcionamiento de los vasos sanguíneos.

Vitamina B1 o Tiamina: Contribuye, como el resto de vitaminas del grupo B, al funcionamiento normal del sistema nervioso y del metabolismo energético.

Vitamina B2 o Riboflavina: Protege las células frente al daño oxidativo y ayuda a disminuir el cansancio y la fatiga. Favorece el mantenimiento de mucosas y piel en condiciones normales.

Vitamina B3 o Niacina: Colabora al mantenimiento en condiciones normales del sistema nervioso y metabolismo energético. Ayuda a disminuir el cansancio y la fatiga. Contribuye a un correcto estado de piel y mucosas.

Vitamina B5 o Ácido pantoténico: Contribuye a la síntesis y al metabolismo normal de las hormonas esteroideas, la vitamina D y algunos neurotransmisores. Favorece el rendimiento intelectual normal y ayuda a disminuir el cansancio y la fatiga.

Vitamina B6 o Piridoxina: Favorece el funcionamiento normal del metabolismo del glucógeno y las proteínas. Participa en la formación de los glóbulos rojos y en el correcto funcionamiento del sistema inmunitario. Ayuda a regular la actividad hormonal.

Vitamina B9 o Ácido fólico: Contribuye al proceso de división celular, favoreciendo el crecimiento de los tejidos maternos durante el embarazo. Participa en la síntesis normal de los aminoácidos y células sanguíneas. Ayuda al correcto funcionamiento del sistema inmunitario y a disminuir el cansancio y la fatiga.

Vitamina B12 o Cobalamina: Contribuye a la formación de los glóbulos rojos y correcto funcionamiento del sistema inmunitario. Ayuda a disminuir el cansancio y la fatiga.

Vitamina C: Protege las células frente al daño oxidativo. Mejora la absorción del hierro y ayuda a regenerar la forma reducida de la vitamina E. Contribuye al funcionamiento normal del sistema inmunitario durante el ejercicio intenso y después de este. Ayuda a disminuir el cansancio y la fatiga. Favorece la formación de colágeno para el funcionamiento normal de los vasos sanguíneos, piel, cartílagos, encías y dientes.

Vitamina D: Favorece el mantenimiento de los huesos, músculos y dientes en condiciones normales. Contribuye a la absorción y utilización normal del calcio y fósforo.

Vitamina E: Contribuye a la protección de las células frente al daño oxidativo.

Zinc: Mineral implicado en el metabolismo de macronutrientes, como los hidratos de carbono, y micronutrientes, como la vitamina A. Favorece el mantenimiento normal de huesos, piel, cabello, así como el correcto funcionamiento del sistema inmunitario, función cognitiva y la visión. Participa en el equilibrio ácido-base.



NEOVIUM
PROTECCIÓN SOLAR



BIOTECMA
LABORATORIOS

Pol.Ind. La Pahilla, C/Collao, 14-15, 46370 Chiva
www.biotecma.es
administracion@biotecma.es
+34 696 760 011
+34 963 770 011